

ព្រះរាជាណាចក្រកម្ពុជា
KINGDOM OF CAMBODIA
ជាតិ សាសនា ព្រះមហាក្សត្រ
NATION RELIGION KING



ធនាគារជាតិ នៃ កម្ពុជា
NATIONAL BANK OF CAMBODIA

ព័ត៌មានស្ថិតិសេដ្ឋកិច្ច និងរូបិយវត្ថុ
ECONOMIC AND MONETARY STATISTICS

លេខ ២៩០ – ឆ្នាំទី២៥
ខែធ្នូ ឆ្នាំ២០១៧
SERIES No. 290 – 25th YEAR
DECEMBER 2017

មាតិកា



ទំព័រ

- សេចក្តីផ្តើម..... ១
- សន្ទស្សន៍ផ្ទៃទំនិញប្រើប្រាស់..... ១
- អត្រាប្តូរប្រាក់..... ១
- ការផ្គត់ផ្គង់រូបិយវត្ថុ..... ២
- ទ្រព្យសកម្មក្នុងស្រុកសុទ្ធនៃវិស័យធនាគារ..... ២
- ទ្រព្យសកម្មបរទេសសុទ្ធនៃវិស័យធនាគារ..... ៣
- ប្រតិបត្តិការរបស់ធនាគារទទួលប្រាក់បញ្ញើ..... ៣
- អត្រាការប្រាក់លើប្រាក់កម្ចី និងប្រាក់បញ្ញើរបស់ធនាគារទទួលប្រាក់បញ្ញើ..... ៣
- ការមកដល់នៃភ្ញៀវបរទេស..... ៤
- ពាណិជ្ជកម្មទំនិញអន្តរជាតិ..... ៥
- តារាង១ : សន្ទស្សន៍ផ្ទៃទំនិញប្រើប្រាស់ និងអត្រាអតិផរណា..... ៦
- តារាង២ : មុខទំនិញឡើងថ្លៃក្នុងខែធ្នូ ឆ្នាំ២០១៧..... ៧
- ក្រាហ្វស្ថិតិ១ : សន្ទស្សន៍ផ្ទៃទំនិញប្រើប្រាស់..... ៨
- ក្រាហ្វស្ថិតិ២ : សមាមាត្រមេគុណនៃសន្ទស្សន៍ផ្ទៃក្នុងកន្រ្តកទំនិញប្រើប្រាស់..... ៨
- តារាង ៣ : ផលិតផលក្នុងស្រុកសរុប (ផសស)..... ៩
- ក្រាហ្វស្ថិតិ ៣ : ផលិតផលក្នុងស្រុកសរុបតាមសកម្មភាពសេដ្ឋកិច្ច (គិតតាមថ្លៃថេរ ឆ្នាំ២០០០)..... ៩
- ក្រាហ្វស្ថិតិ ៤ : ផលិតផលក្នុងស្រុកសរុបតាមសកម្មភាពសេដ្ឋកិច្ច (គិតតាមថ្លៃបច្ចុប្បន្ន)..... ៩
- តារាង ៤ : គម្រោងវិនិយោគដែលបានអនុម័តតាមវិស័យ..... ១០
- ក្រាហ្វស្ថិតិ ៥ : ការវិនិយោគជាអចលនទ្រព្យតាមវិស័យ..... ១០
- ក្រាហ្វស្ថិតិ ៦ : ចំនួនគម្រោងវិនិយោគតាមវិស័យ..... ១០
- តារាង ៥ : គម្រោងវិនិយោគដែលបានអនុម័តតាមបណ្តាប្រទេសចម្បងៗ..... ១១
- តារាង៦ : អត្រាប្តូរប្រាក់ប្រចាំថ្ងៃ ក្នុងខែធ្នូ ឆ្នាំ២០១៧..... ១២
- តារាង៧ : អត្រាប្តូរប្រាក់ប្រចាំខែ (អត្រាចុងគ្រា រៀល/១ដុល្លារអាមេរិក)..... ១៣
- ក្រាហ្វស្ថិតិ ៧ : និន្នាការអត្រាប្តូរប្រាក់ប្រចាំខែ..... ១៣
- តារាង ៨ : តម្លៃប្រាក់រៀលធៀបជាមួយនឹងរូបិយប័ណ្ណផ្សេងៗ (អត្រាទិញផ្លូវការចុងខែ)..... ១៤
- តារាង៩ : អត្រាការប្រាក់លើប្រាក់បញ្ញើនិងប្រាក់កម្ចីរបស់ធនាគារ..... ១៥
- តារាង១០ : ស្ថានភាពរូបិយវត្ថុ..... ១៦
- តារាង ១១ : ស្ថានភាពរូបិយវត្ថុ (បម្រែបម្រួលប្រចាំខែ)..... ១៧
- ក្រាហ្វស្ថិតិ ៨ : ស្ថានភាពរូបិយវត្ថុ..... ១៨
- ក្រាហ្វស្ថិតិ ៩ : សមាសភាគនៃការផ្គត់ផ្គង់រូបិយវត្ថុ..... ១៨
- តារាង ១២ : តារាងគណនីវិភាគធនាគារពាណិជ្ជ..... ១៩
- តារាង ១៣ : តារាងគណនីវិភាគធនាគារជាតិនៃកម្ពុជា..... ២០
- តារាង ១៤ : ឥណទានផ្តល់ដោយធនាគារទទួលប្រាក់បញ្ញើតាមប្រភេទជំនួញ..... ២១
- ក្រាហ្វស្ថិតិ ១០ : ឥណទានផ្តល់ដោយធនាគារទទួលប្រាក់បញ្ញើតាមប្រភេទជំនួញ ក្នុងខែធ្នូ ឆ្នាំ២០១៧ (%នៃឥណទានសរុប) ២១
- តារាង១៥ : បម្រែបម្រួលប្រចាំខែនៃឥណទានផ្តល់ដោយធនាគារទទួលប្រាក់បញ្ញើតាមប្រភេទជំនួញ..... ២២
- តារាង ១៦ : ប្រាក់បញ្ញើនៅធនាគារទទួលប្រាក់បញ្ញើ..... ២៣
- ក្រាហ្វស្ថិតិ ១១ : ប្រាក់បញ្ញើចំណាត់ថ្នាក់តាមប្រភេទរូបិយវត្ថុ ក្នុងខែធ្នូ ឆ្នាំ២០១៧ (%នៃប្រាក់បញ្ញើសរុប) ២៣
- តារាង ១៧ : បម្រែបម្រួលប្រចាំខែនៃប្រតិបត្តិការទទួលប្រាក់បញ្ញើរបស់ធនាគារទទួលប្រាក់បញ្ញើ..... ២៤
- ក្រាហ្វស្ថិតិ ១២ : ប្រាក់បញ្ញើជារៀលចំណាត់ថ្នាក់តាមប្រភេទ ក្នុងខែធ្នូ ឆ្នាំ២០១៧ (%នៃប្រាក់បញ្ញើសរុប) ២៥
- ក្រាហ្វស្ថិតិ ១៣ : ប្រាក់បញ្ញើជារូបិយប័ណ្ណចំណាត់ថ្នាក់តាមប្រភេទ ក្នុងខែធ្នូ ឆ្នាំ២០១៧ (%នៃប្រាក់បញ្ញើជារូបិយប័ណ្ណសរុប)..... ២៥
- តារាង ១៨ : សកម្មភាពផ្តល់ឥណទានរបស់គ្រឹះស្ថានមីក្រូហិរញ្ញវត្ថុ និងអង្គការមិនមែនរដ្ឋាភិបាល..... ២៦
- តារាង ១៩ : ការដាត់ទាត់មូលប្បទានបត្រជាប្រាក់រៀលតាមរយៈសភាដាត់ទាត់..... ២៧
- តារាង ២០ : ការដាត់ទាត់មូលប្បទានបត្រជាប្រាក់ដុល្លារតាមរយៈសភាដាត់ទាត់..... ២៨
- តារាង ២១ : ចំនួនភ្ញៀវបរទេសមកដល់ប្រទេសកម្ពុជា..... ២៩
- តារាង ២២ : ស្ថិតិនាំចូល និងនាំចេញទំនិញរបស់ប្រទេសកម្ពុជា..... ៣០
- តារាង ២៣ : ប្រព័ន្ធធនាគារនៅប្រទេសកម្ពុជា..... ៣១-៣២

សេចក្តីផ្តើម

អតិផរណាថ្លៃទំនិញប្រើប្រាស់រួមក្នុងខែធ្នូ ឆ្នាំ២០១៧នេះ មានការកើនឡើងធៀបនឹងខែមុន។ ក្នុងអំឡុងពេលនេះដែរ អត្រាប្តូរប្រាក់រៀលបានធ្លាក់ថ្លៃបន្តិចធៀបនឹងប្រាក់ដុល្លារអាមេរិក ខណៈដែលអន្តរការីយកម្មហិរញ្ញវត្ថុនៃវិស័យធនាគារបានបន្តកើនឡើង។ ចំណែកឯជញ្ជីងពាណិជ្ជកម្មទំនិញអន្តរជាតិបានបង្ហាញនូវអតិរេក។

សន្ទស្សន៍ថ្លៃទំនិញប្រើប្រាស់

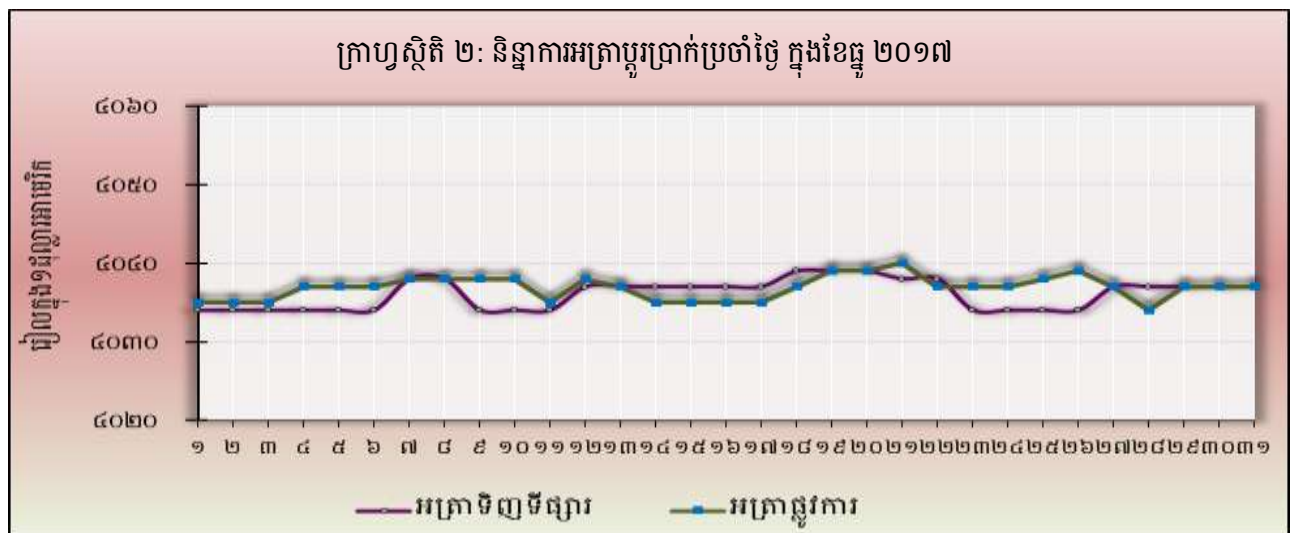
អតិផរណាថ្លៃទំនិញប្រើប្រាស់ (ខែលើខែ) នៅភ្នំពេញបានកើនឡើងដល់ ០,៤% ក្នុងខែធ្នូ ឆ្នាំ២០១៧ ពីអត្រា ០,១៩% ក្នុងខែវិច្ឆិកា ឆ្នាំ២០១៧។ ក្នុងនោះសន្ទស្សន៍ថ្លៃទំនិញប្រាំពីរក្រុម ក្នុងចំណោមសន្ទស្សន៍ថ្លៃទាំងដប់ពីរក្រុមបានកើនឡើង ខណៈដែលបួនក្រុមបានថយចុះ និងមួយក្រុមផ្សេងទៀតមិនមានការប្រែប្រួល ។



ផ្អែកលើទិន្នន័យបម្រែបម្រួលឆ្នាំលើឆ្នាំនៃសន្ទស្សន៍ថ្លៃទំនិញប្រើប្រាស់រួមបានថយចុះបន្តិចបន្តួចមកអត្រា ២,២% ក្នុងខែធ្នូ ឆ្នាំ២០១៧ ពីអត្រា ២,៣% ក្នុងខែវិច្ឆិកា។ ការថយចុះនេះជាចម្បងឆ្លុះបញ្ចាំងពីការកើនឡើងទាបជាងគ្រាមុននៃថ្លៃម្ហូបអាហារ។

អត្រាប្តូរប្រាក់

ក្នុងខែធ្នូ ឆ្នាំ២០១៧ នេះ អត្រាទិញទីផ្សារ ប្រាក់រៀលធៀបនឹងប្រាក់ដុល្លារអាមេរិកមានអត្រា ៤.០៣៧ រៀលក្នុងមួយដុល្លារអាមេរិក ដោយបានធ្លាក់ថ្លៃចំនួន ០,០៧% ធៀបនឹងខែមុន។ ការចុះថ្លៃនៃប្រាក់រៀលនេះ ជាចម្បងគឺបណ្តាលមកពីការថយចុះនៃតម្រូវការប្រាក់រៀល ក្នុងការចំណាយបង់ពន្ធ។



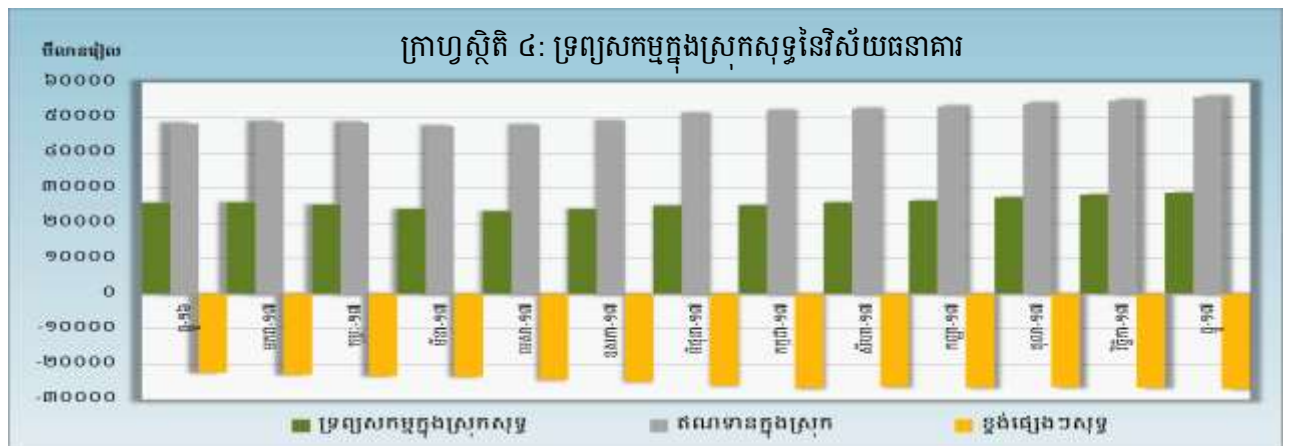
ការផ្គត់ផ្គង់រូបិយវត្ថុ

រូបិយវត្ថុទូទៅ (M2) បានកើនឡើងដល់ ៧១,៣១៨.៩ ប៊ីលានរៀល ក្នុងខែធ្នូ ឆ្នាំ២០១៧ គឺកើនឡើង ០,៧% ធៀបនឹងខែវិច្ឆិកា ឆ្នាំ២០១៧ ។ សមាសធាតុរបស់ M2 រួមមាន រូបិយវត្ថុក្រៅធនាគារ ប្រាក់បញ្ញើចរន្ត និងប្រាក់បញ្ញើជាប្រិយប័ណ្ណរបស់និវាសន បានកើនឡើងចំនួន ២,៨% ២,៥% និង ០,៥% រៀងគ្នា ខណៈដែលប្រាក់បញ្ញើមានកាលកំណត់និងសន្សំបានថយចុះចំនួន ១,១% ។



ទ្រព្យសកម្មក្នុងស្រុកសុទ្ធនៃវិស័យធនាគារ

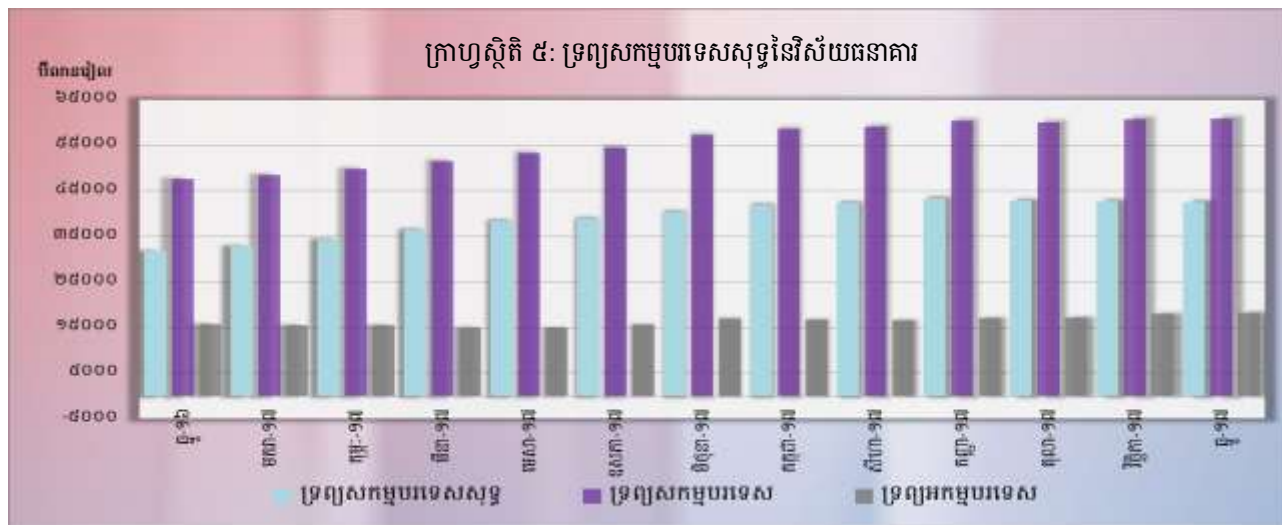
ទ្រព្យសកម្មក្នុងស្រុកសុទ្ធនៃវិស័យធនាគារក្នុងខែធ្នូ ឆ្នាំ២០១៧ បានបន្តកើនឡើងដល់ ២៨.៧៤៣,៥ ប៊ីលានរៀល គឺកើនឡើងចំនួន ២,១% ធៀបនឹងខែមុន។ ការកើនឡើងនេះគឺបណ្តាលមកពីការកើនឡើងនៃខ្ទង់ឥណទានក្នុងស្រុកចំនួន ២% ខណៈដែលខ្ទង់ផ្សេងៗសុទ្ធបានថយចុះចំនួន ១,៨% ។



ការកើនឡើងនៃខ្ទង់ឥណទានក្នុងស្រុកឆ្លុះបញ្ចាំងដោយការកើនឡើងនៃ ឥណទានចំពោះវិស័យឯកជនចំនួន ២,៧% ខណៈដែលខ្ទង់ឥណទានទេសសុទ្ធចំពោះរដ្ឋាភិបាលបានថយចុះចំនួន ៦,៣% ។ ការថយចុះនៃខ្ទង់ផ្សេងៗសុទ្ធជាចម្បងគឺបណ្តាលមកពីការកើនឡើងនៃខ្ទង់ ប្រាក់បញ្ញើវិគត្យុត និង ដើមទុននិងទុនបម្រុងចំនួន ៥,១% និង៣% រៀងគ្នា។

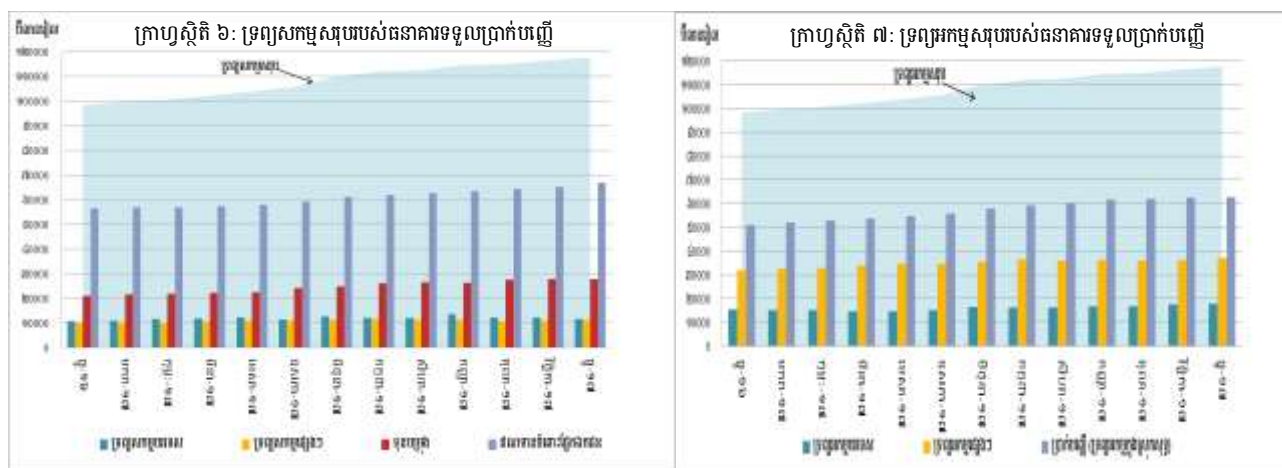
ទ្រព្យសកម្មបរទេសសុទ្ធនៃវិស័យធនាគារ

ទ្រព្យសកម្មបរទេសសុទ្ធនៃវិស័យធនាគារបានបន្តថយចុះបីខែបន្តបន្ទាប់គ្នា មកចំនួន ៤២.៥៧៥,៣ ប៊ីលានរៀល នៅខែធ្នូ ឆ្នាំ២០១៧ គឺថយចុះ ០,២% ធៀបនឹងខែវិច្ឆិកា។ ការថយចុះនេះគឺបណ្តាលមកពីការកើនឡើងនៃខ្ទង់ ទ្រព្យអកម្មសរុបចំនួន ១,៦% ខណៈដែលខ្ទង់ទ្រព្យសកម្មបរទេសសរុបមានការកើនឡើងតែចំនួន ០,៣% ។



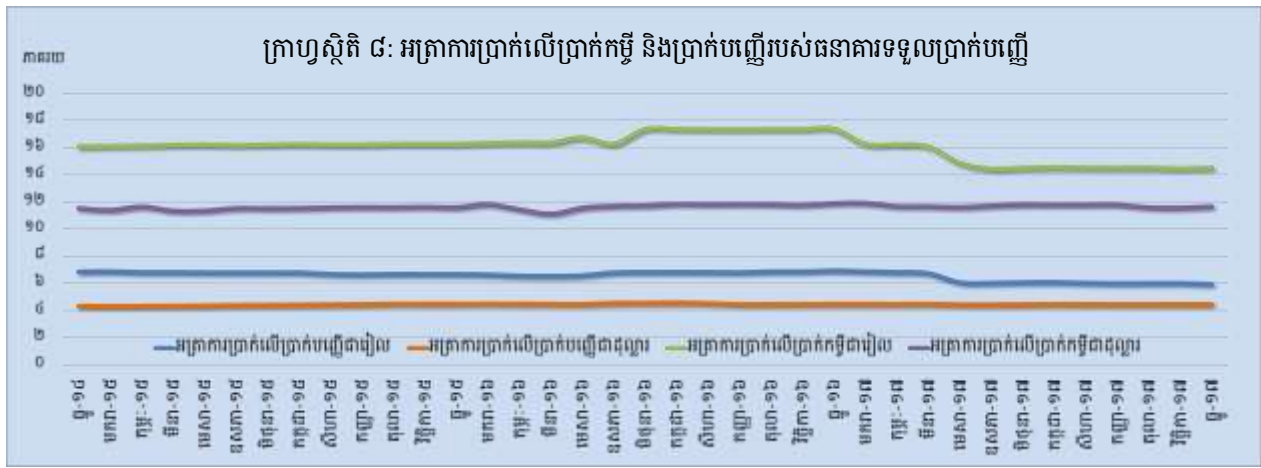
ប្រតិបត្តិការរបស់ធនាគារទទួលប្រាក់បញ្ញើ

ទ្រព្យសកម្មសរុបរបស់ធនាគារពាណិជ្ជនិងធនាគារឯកទេសក្នុងខែធ្នូ ឆ្នាំ២០១៧ នេះ មានចំនួន ១១៧.៧០៩,៧ ប៊ីលានរៀល គឺកើនឡើងចំនួន ១,១% ធៀបនឹងខែវិច្ឆិកា។



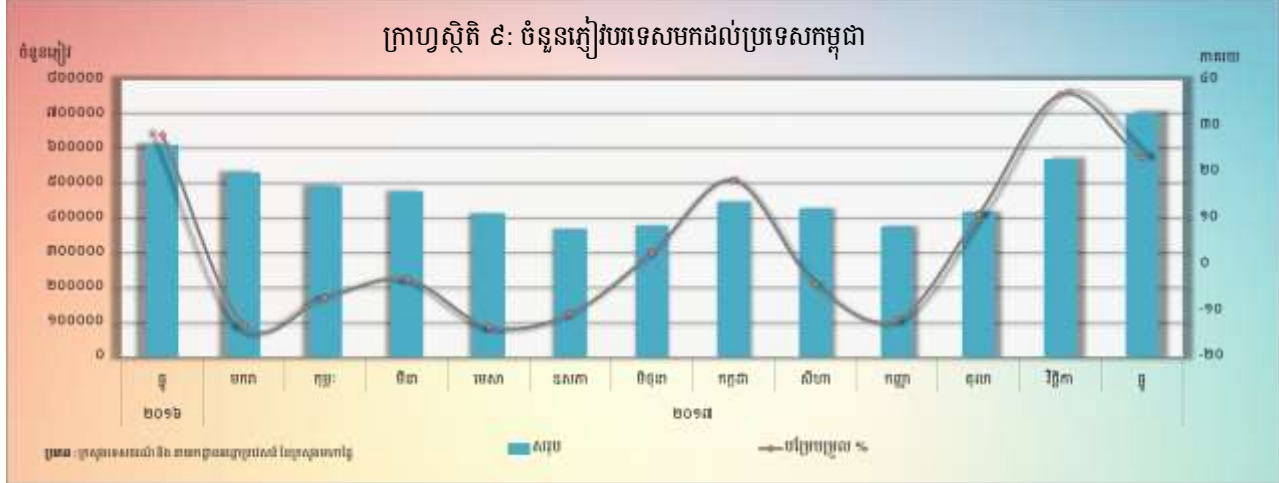
អត្រាការប្រាក់លើប្រាក់បញ្ញើ និងប្រាក់កម្ចីរបស់ធនាគារទទួលប្រាក់បញ្ញើ

ចលនាអត្រាការប្រាក់លើប្រាក់បញ្ញើ និងប្រាក់កម្ចីសម្រាប់រយៈពេល ១២ខែ ក្នុងខែធ្នូ ឆ្នាំ២០១៧ នេះ បានបង្ហាញឲ្យឃើញថា អត្រាការប្រាក់លើប្រាក់បញ្ញើដែលវាស់ដោយកម្រិតមធ្យមថ្លឹងតាមទំហំនៃប្រតិបត្តិការធនាគារជាប្រាក់រៀលបានថយចុះចំនួន ០,០៧% និងជាប្រាក់ដុល្លារអាមេរិកមិនមានការប្រែប្រួល ។ ក្នុងអំឡុងពេលនេះដែរ អត្រាការប្រាក់លើប្រាក់កម្ចីដែលវាស់ដោយកម្រិតមធ្យមថ្លឹងតាមទំហំប្រតិបត្តិការធនាគារជាប្រាក់រៀលបានកើនឡើងចំនួន ០,០៥% និងប្រាក់កម្ចីជាប្រាក់ដុល្លារអាមេរិកបានកើនឡើងចំនួន ០,០៩% ។

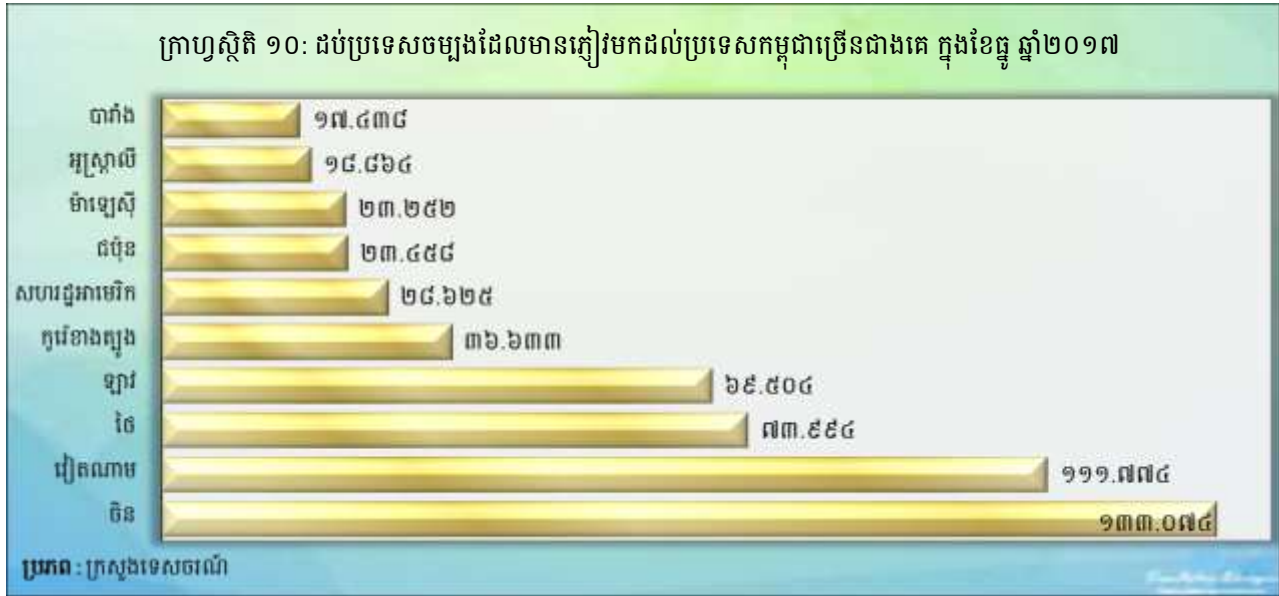


ការមកដល់នៃភ្ញៀវបរទេស

ចំនួនភ្ញៀវបរទេសមកដល់ប្រទេសកម្ពុជាក្នុងខែធ្នូ ឆ្នាំ២០១៧នេះ មានចំនួន ៧០១.៨៨៦ នាក់ គឺបានកើនឡើងចំនួន ២៣% បន្តពីកំណើនចំនួន ៣៦,៨% កាលពីខែមុន ។ គោលបំណងចម្បងនៃភ្ញៀវបរទេសមកដល់ប្រទេសកម្ពុជាគឺការធ្វើវិស្សមកាល ដែលមានសមាមាត្រច្រើនជាង ៩៣% នៃចំនួនភ្ញៀវសរុប។



សមាមាត្រនៃភ្ញៀវទេសចររបរទេសចូលមកប្រទេសកម្ពុជាច្រើនជាងគេគឺមកពីប្រទេស ចិន វៀតណាម ថៃ ឡាវ កូរ៉េខាងត្បូង សហរដ្ឋអាមេរិក ជប៉ុន ម៉ាឡេស៊ី អូស្ត្រាលី និង បារាំង។

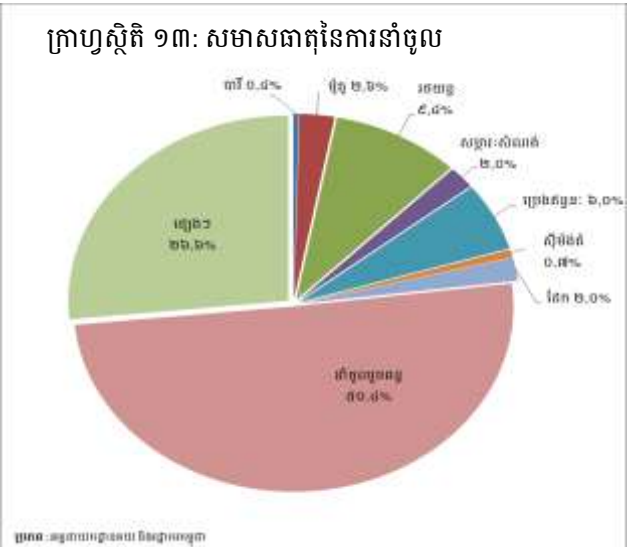
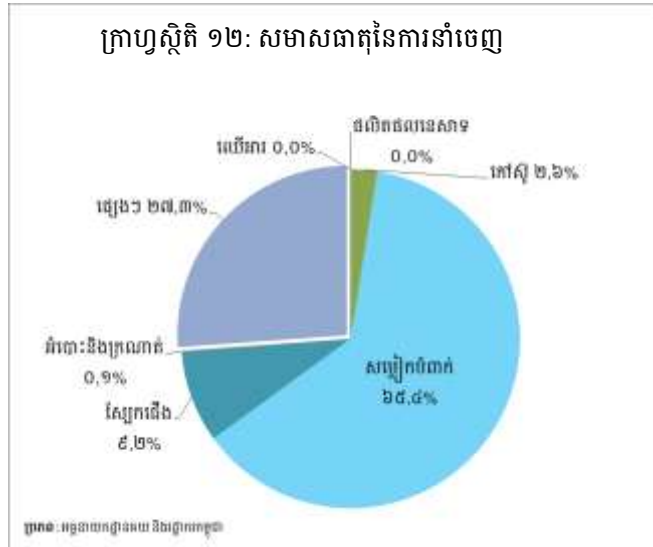


ពាណិជ្ជកម្មទំនិញអន្តរជាតិ

ក្នុងខែធ្នូ ឆ្នាំ២០១៧ ពាណិជ្ជកម្មទំនិញអន្តរជាតិបានបង្ហាញនូវអតិរេកចំនួន ១៩១,៥ ប៊ីលានរៀល (៤,៦%) បន្ទាប់ពីមានឱនភាពចំនួន ១.៣៣១,៨ ប៊ីលានរៀល (២៨,៨%) ក្នុងខែវិច្ឆិកា ។



សមាសធាតុចម្បងនៃការនាំចេញសរុបក្នុងខែនេះគឺ សម្លៀកបំពាក់ ស្បែកជើង កៅស៊ូ អំបោះនិងក្រណាត់ និងផលិតផលនេសាទ។ រីឯសមាសធាតុចម្បងនៃការនាំចូលសរុបក្នុងខែនេះគឺ រថយន្ត ប្រេងឥន្ធនៈ មាស ម៉ូតូ ដែក សម្ភារៈសំណង់ សម្លៀកបំពាក់ ស៊ីម៉ង់ត៍ បារី ស្រាបៀរ ស្ពាន់ និងក្រណាត់។



តារាង ១ : សន្ទស្សន៍តម្លៃទំនិញប្រើប្រាស់ និងអត្រាអតិថិជន

១. សន្ទស្សន៍តម្លៃទំនិញប្រើប្រាស់ (CPI) និងសន្ទស្សន៍តម្លៃតាមក្រុមមុខទំនិញ

(តុលា-ធ្នូ ២០០៦=១០០)

	ធ្នូ-១៦	កញ្ញា-១៧	តុលា-១៧	វិច្ឆិកា-១៧	ធ្នូ-១៧
មុខទំនិញរួមគ្នា	១៦៩,០៣	១៧១,០៨	១៧០,៧៧	១៧១,០៩	១៧១,៧៨
អាហារ និងភេសជ្ជៈ:មិនមែនជាតិស្រវឹង	២០៤,៨៦	២០៨,៣៩	២០៧,៤៨	២០៨,២២	២០៨,៧២
ភេសជ្ជៈ:មានជាតិស្រវឹង និងថ្នាំជក់	១៥៨,៤៣	១៥៩,៩៧	១៦០,៧០	១៥៩,៥០	១៥៨,៩៦
សម្លៀកបំពាក់ និងស្បែកជើង	១៤៣,៣៣	១៤៦,០៧	១៤៥,៧២	១៤៥,៥៨	១៤៥,៤៤
ផ្ទះសំបែង ទឹក អគ្គិសនី ឧស្ម័ន និងឥន្ធនៈដទៃទៀត	១២៤,៩៩	១២៤,៩២	១២៥,១៣	១២៤,៨៨	១២៥,៧៩
គ្រឿងសង្ហារឹម សម្ភារៈប្រើប្រាស់គ្រួសារនិងការថែទាំផ្ទះជាប្រចាំ	១៤៩,៩៨	១៥០,០៨	១៥០,០១	១៤៩,៩៣	១៥០,២៣
សុខាភិបាល	១៣២,៥៦	១៣៤,១១	១៣៤,១១	១៣៤,១១	១៣៤,០៧
ការដឹកជញ្ជូន	១១០,៦៦	១១៣,៦៩	១១៣,៨៧	១១៤,០២	១១៥,៥៦
គមនាគមន៍	៦៨,២៣	៦៨,២០	៦៧,៩៣	៦៧,៩២	៦៧,៧៣
ការកម្សាន្ត និងវប្បធម៌	១១៨,៦៣	១១៨,១៦	១១៨,០៤	១១៧,៥៩	១១៧,៧០
ការសិក្សា	១៦០,០៨	១៦០,០៨	១៥៨,៩០	១៥៨,៩០	១៥៨,៩០
គោជនីយដ្ឋាន	២៤៣,៤៦	២៥៨,០៨	២៥៩,៣៤	២៦០,១១	២៦១,៩៥
ទំនិញ និងសេវាកម្មផ្សេងៗ	១៣៩,៦៤	១៤២,៦៩	១៤២,៣២	១៤២,៨៣	១៤៣,៦២

២. បម្រែបម្រួលជាភាគរយនៃសន្ទស្សន៍តម្លៃទំនិញប្រើប្រាស់ និងទាញយក

២.១ បម្រែបម្រួលជាភាគរយប្រចាំខែ

មុខទំនិញរួមគ្នា	០,៤២	០,៣៤	-០,១៨	០,១៩	០,៤០
អាហារ និងភេសជ្ជៈ:មិនមែនជាតិស្រវឹង	០,៣៤	០,៤៩	-០,៤៤	០,៣៦	០,២៤
ភេសជ្ជៈ:មានជាតិស្រវឹង និងថ្នាំជក់	-០,០៩	០,០៥	០,៤៦	-០,៧៥	-០,៣៤
សម្លៀកបំពាក់ និងស្បែកជើង	០,៨៧	០,៥៧	-០,២៤	-០,១០	-០,០៩
ផ្ទះសំបែង ទឹក អគ្គិសនី ឧស្ម័ន និងឥន្ធនៈដទៃទៀត	០,០០	០,២៣	០,១៦	-០,១៩	០,៧៣
គ្រឿងសង្ហារឹម សម្ភារៈប្រើប្រាស់គ្រួសារនិងការថែទាំផ្ទះជាប្រចាំ	០,១៨	-០,០៤	-០,០៥	-០,០៥	០,២០
សុខាភិបាល	០,១៦	០,២៣	០,០០	០,០០	-០,០៣
ការដឹកជញ្ជូន	១,២៣	០,១៣	០,១៦	០,១៣	១,៣៥
គមនាគមន៍	០,០៨	០,៦២	-០,៣៩	-០,០២	-០,២៨
ការកម្សាន្ត និងវប្បធម៌	-០,១៩	-០,៤២	-០,១០	-០,៣៨	០,០៩
ការសិក្សា	០,០០	០,០០	-០,៧៤	០,០០	០,០០
គោជនីយដ្ឋាន	១,៤៩	-០,០៤	០,៤៩	០,២៩	០,៧១
ទំនិញ និងសេវាកម្មផ្សេងៗ	-០,៧០	១,១៥	-០,២៧	០,៣៦	០,៥៦

២.២ បម្រែបម្រួលជាភាគរយធៀបនឹងខែដូចគ្នានៃឆ្នាំមុន

មុខទំនិញរួមគ្នា	៣,៨៧	២,៦៦	២,១០	២,២៥	២,២៣
អាហារ និងភេសជ្ជៈ:មិនមែនជាតិស្រវឹង	៥,៩៥	២,៧៩	១,៨៨	១,៩៨	១,៨៨
ភេសជ្ជៈ:មានជាតិស្រវឹង និងថ្នាំជក់	៤,៥៤	១,៥០	១,៧០	០,៥៩	០,៣៣
សម្លៀកបំពាក់ និងស្បែកជើង	៤,១៥	៣,១៣	២,៨១	២,៤៦	១,៤៨
ផ្ទះសំបែង ទឹក អគ្គិសនី ឧស្ម័ន និងឥន្ធនៈដទៃទៀត	១,៧២	-០,៤៨	០,១៥	-០,០៩	០,៦៤
គ្រឿងសង្ហារឹម សម្ភារៈប្រើប្រាស់គ្រួសារនិងការថែទាំផ្ទះជាប្រចាំ	៣,៣១	-០,០៨	០,០៦	០,១៥	០,១៦
សុខាភិបាល	១,៩៣	១,៦៨	១,៣៣	១,៣៣	១,១៤
ការដឹកជញ្ជូន	-១,១៣	៤,៣៩	៣,៧១	៤,៣១	៤,៤៣
គមនាគមន៍	-០,២៩	០,០៩	-០,២៤	-០,៣៧	-០,៧៣
ការកម្សាន្ត និងវប្បធម៌	១,៩២	-០,០៩	-០,៨៩	-១,០៦	-០,៧៨
ការសិក្សា	០,០០	០,០០	-០,៧៤	-០,៧៤	-០,៧៤
គោជនីយដ្ឋាន	១,៧២	៧,៨៥	៧,១៦	៨,៤៣	៧,៦០
ទំនិញ និងសេវាកម្មផ្សេងៗ	១,៩៦	១,៣៨	១,៣៦	១,៥៧	២,៨៥

៣. សន្ទស្សន៍តម្លៃទំនិញប្រើប្រាស់គិតជាមធ្យមអំពីឆ្នាំ

បម្រែបម្រួលជាភាគរយឆ្នាំលើឆ្នាំ (%)	៣,៦១	២,៥៣	២,៤៥	២,៣៤	២,២០
------------------------------------	------	------	------	------	------

៤. សន្ទស្សន៍តម្លៃទំនិញប្រើប្រាស់គិតជាមធ្យមអំពីឆ្នាំដប់ពីរខែ

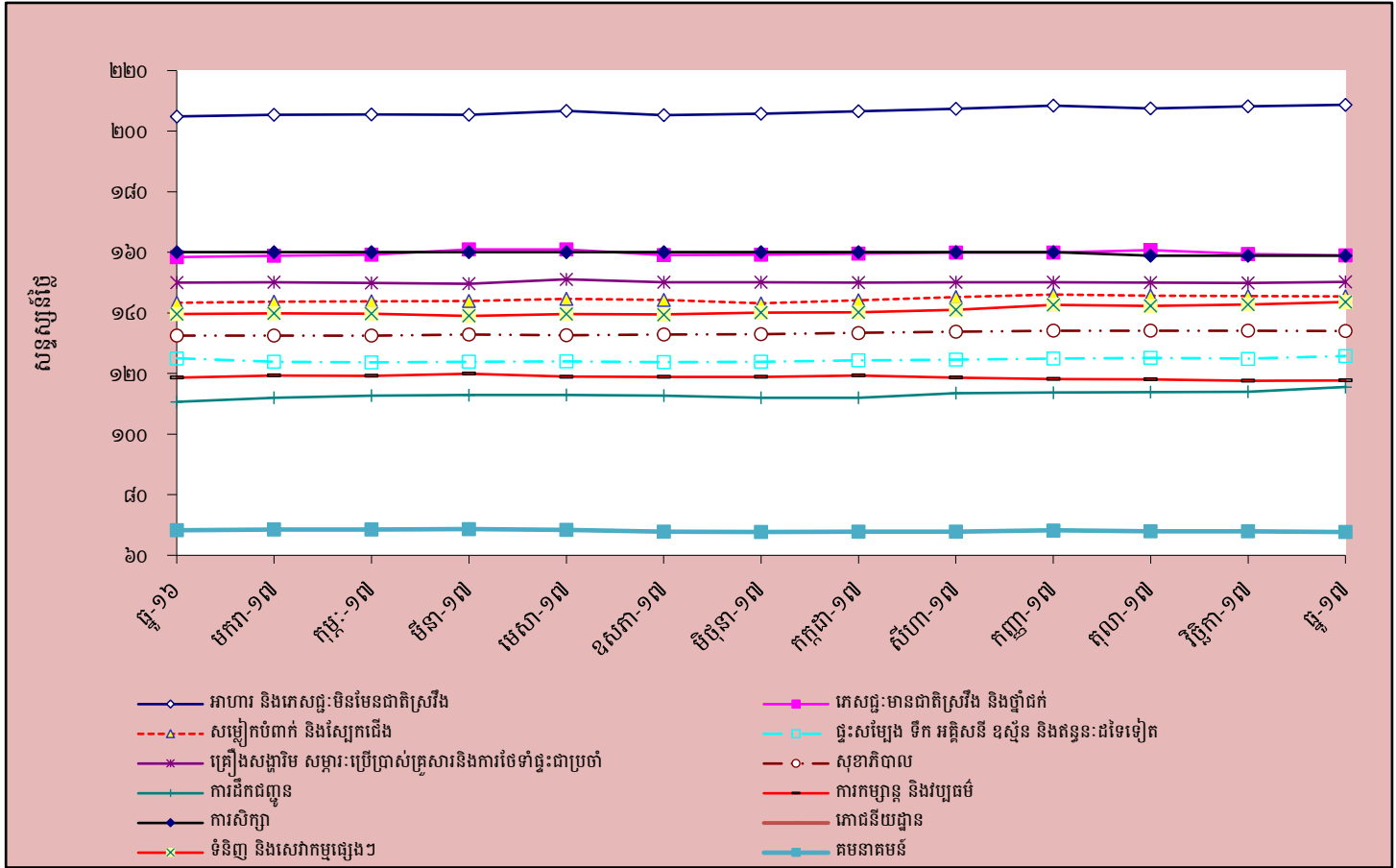
បម្រែបម្រួលជាភាគរយឆ្នាំលើឆ្នាំ (%)	៣,០២	៣,២៧	៣,១៦	៣,០៥	២,៩១
------------------------------------	------	------	------	------	------

តារាង ២ : មុខទំនិញឡើងថ្លៃ ក្នុងខែធ្នូ ឆ្នាំ២០១៧

ល.រ	មុខទំនិញគ្រប់មុខ	មេគុណ	សន្ទស្សន			បម្រែបម្រួលជាភាគរយ	
			ធ្នូ-១៦	វិច្ឆិកា-១៧	ធ្នូ-១៧	ខែលើខែ	ឆ្នាំលើឆ្នាំ
១	ឧស្ម័ន	២,៦៩៩	១១៤,៩៥	១១០,១៥	១១៤,៩១	៤,៣	០,០
២	ប្រេងសាំងធម្មតា	៤,៩៦៩	៨៦,៥៥	៩២,១៨	៩៥,៨១	៣,៩	១០,៧
៣	ប្រេងម៉ាស៊ូត	០,១៤៤	១០១,៧៩	១០៧,៥៩	១១០,១១	២,៣	៨,២
៤	កង់	០,១០៣	១៣៨,១២	១៣៧,១១	១៤០,០៦	២,១	១,៤
៥	ផ្លែឈើស្លឹកនិងទុកបានយូរ	០,០៨៦	១៣៤,៥៥	១៤៣,៦២	១៤៦,៣៥	១,៩	៨,៨
៦	នំប្រពៃណី	០,៥៦១	២០៦,៣៣	២១៦,៤៩	២២០,៤៨	១,៨	៦,៩
៧	សម្ភារៈ និងបរិក្ខារសម្រាប់លំនៅដ្ឋាន និងសួនច្បារ	០,០១៧	១៨៩,៣៨	១៨៤,០១	១៨៧,១៧	១,៧	-១,២
៨	បន្លែស្លឹក និង ដើម ធាង ទង	២,០៣១	២០៥,០២	២០០,៣៦	២០៣,៦០	១,៦	-០,៧
៩	ទឹកសុទ្ធ ទឹកក្រូច និងទឹកផ្លែឈើ និងបន្លែ	០,៧៤៨	១៤១,២៤	១៤៦,៤០	១៤៨,៦៨	១,៦	៥,៣
១០	ស៊ុតកែច្នៃ	០,០៧៩	១៦២,០៥	១៦៣,១៣	១៦៥,៣២	១,៣	២,០
១១	សម្លៀកបំពាក់ផ្សេងទៀតទាំងពីរភេទ	០,២២២	១៣០,៥៧	១២៤,២៨	១២៥,៦៣	១,១	-៣,៨
១២	ការសម្អាត ការជួសជុល និងការជួលសម្លៀកបំពាក់	០,០៤០	១៣៣,៥៥	១៣៣,៦៥	១៣៥,១៧	១,១	១,២
១៣	នំសរសៃ	១,០០៨	២១៤,១២	២២៣,៧៩	២២៦,០២	១,០	៥,៦
១៤	ស៊ុតស្រស់	១,០១៣	១៥៣,៤៨	១៥៧,៨៤	១៥៩,៤៨	១,០	៣,៩
១៥	ផ្លែឈើស្រស់	៤,០៩៤	២១០,៧៥	២០៩,២២	២១១,៣១	១,០	០,៣
១៦	បន្លែជាមើមដទៃទៀត	០,៤៥៦	២២២,៧០	២៣៩,២៣	២៤១,៦២	១,០	៨,៥
១៧	សម្លៀកបំពាក់ និងសម្ភារៈដទៃទៀត	០,០៥៩	១៤៤,១០	១៤៩,៤០	១៥០,៩១	១,០	៤,៧
១៨	ផលិតផលម្ហូបអាហារ	១,៤០៤	២២០,០២	២១៨,៤០	២២០,៤៥	០,៩	០,២
១៩	ប្រេងម៉ាស៊ីន	០,០៦២	១៤៥,០៧	១៤៥,៩៤	១៤៧,៣២	០,៩	១,៦
២០	សម្ភារៈប្រើប្រាស់ផ្ទាល់ខ្លួន	០,៨៧៦	១៦៣,០១	១៦៥,៥៣	១៧០,០៤	០,៩	៤,៣
២១	សាច់គោស្រស់	២,១៦៥	២៣៦,៩៨	២៤២,១៩	២៤៤,០៧	០,៨	៣,០
២២	ស្រាប៊ុត	០,០១៤	១៥៧,២០	១៥៧,៤៧	១៥៨,៦៩	០,៨	១,០
២៣	កាហ្វេ កាកាវ និងតែ	០,៧៥៥	១៣៥,៩៤	១៣៧,៣៣	១៣៨,៣២	០,៧	១,៨
២៤	ឥន្ធនៈរឹង	១,៤៧៥	២១៣,១៩	២១៩,២០	២២០,៦៨	០,៧	៣,៥
២៥	ភោជនីយដ្ឋាន និងសណ្ឋាគារ	៥,៨៦១	២៤៣,៤៦	២៦០,១១	២៦១,៩៥	០,៧	៧,៦
២៦	សេវាកម្មដទៃទៀត	០,៨៩២	១១២,២៩	១១៥,៤២	១១៥,៩៦	០,៥	៣,៣
២៧	ដំណាំមើម	០,៤៣៩	១៨៨,៩៤	១៩១,២៦	១៩២,១១	០,៤	១,៧
២៨	ស្ករ ដំណាប់ ទឹកឃ្មុំ ស្ករក្រូច	១,៤៨៩	១៣៩,៨៦	១៤៦,៤១	១៤៧,០៣	០,៤	៥,១
២៩	ឥន្ធនៈរាវ	០,០៩៩	១៣៦,៣២	១៤៤,៩០	១៤៥,៤៧	០,៤	៦,៧
៣០	គ្រឿងសង្ហារឹម និងកម្រាល	០,៦២៦	២២២,៣៧	២២១,៥២	២២២,៤២	០,៤	០,០
៣១	ការតុបតែងសក់ និងការសម្អិតសម្អាត	០,០៨១	១៦៩,២៣	១៦៨,៤៦	១៦៩,២០	០,៤	០,០
៣២	សាច់ទាស្រស់	០,៣១៩	១៨៧,៤៣	១៨៧,៩៣	១៨៨,៤៩	០,៣	០,៦
៣៣	ប្រេងឆា និងខ្នុរ	០,៩២០	២១៣,០៨	២១៣,៩២	២១៤,៥១	០,៣	០,៧
៣៤	វាយនភ័ណ្ឌប្រើក្នុងគ្រួសារ	០,០១៥	១៦៤,៥៤	១៦៩,៤១	១៦៩,៩០	០,៣	៣,៣
៣៥	អង្ករលេខ១ ផ្កាខ្ចីគុណភាពល្អ បាត់ដំបង	៣,០៥២	២២២,៧១	២២៦,៦៩	២២៧,០៤	០,២	១,៩
៣៦	ធុញជាតិដទៃទៀត	០,០៩០	២៧៩,៥៩	២៨៦,០២	២៨៦,៥១	០,២	២,៥
៣៧	ត្រីសមុទ្រ (ស្រស់ ឬ ត្រាស)	០,២២៩	២១៩,០៨	២៣១,០១	២៣១,៤២	០,២	៥,៦
៣៨	សម្លៀកបំពាក់បុរស និងកុមារ	០,៦២១	១៣៣,៩៨	១៣៨,៨២	១៣៩,១១	០,២	៣,៨
៣៩	អង្ករលេខ២ នាងមីគុណភាពលេខ២	២,៦៨១	២១៤,២៦	២១៦,២៦	២១៦,៤៦	០,១	១,០
៤០	អង្ករដំណើប គុណភាពល្អ ខ្មែរ	០,៤២៩	១៣១,៦៩	១៣៦,៥៦	១៣៦,៦៦	០,១	៣,៨

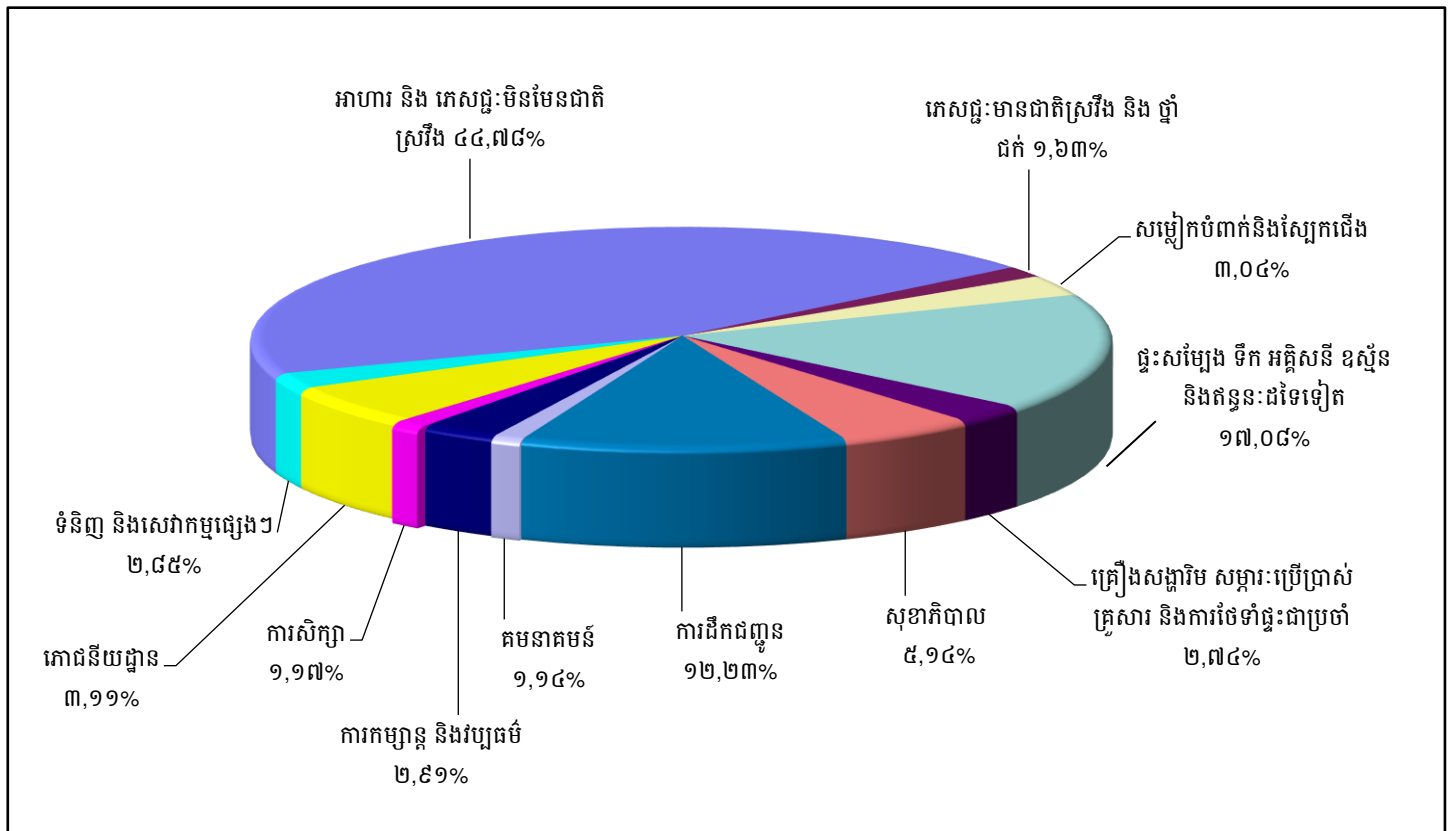
ប្រភព : វិទ្យាស្ថានជាតិស្ថិតិ

ក្រាហ្វស្តីតិ ១ : សន្ទស្សន៍ផ្ទៃដំណើរការប្រើប្រាស់



ប្រភព : វិទ្យាស្ថានជាតិស្ថិតិ

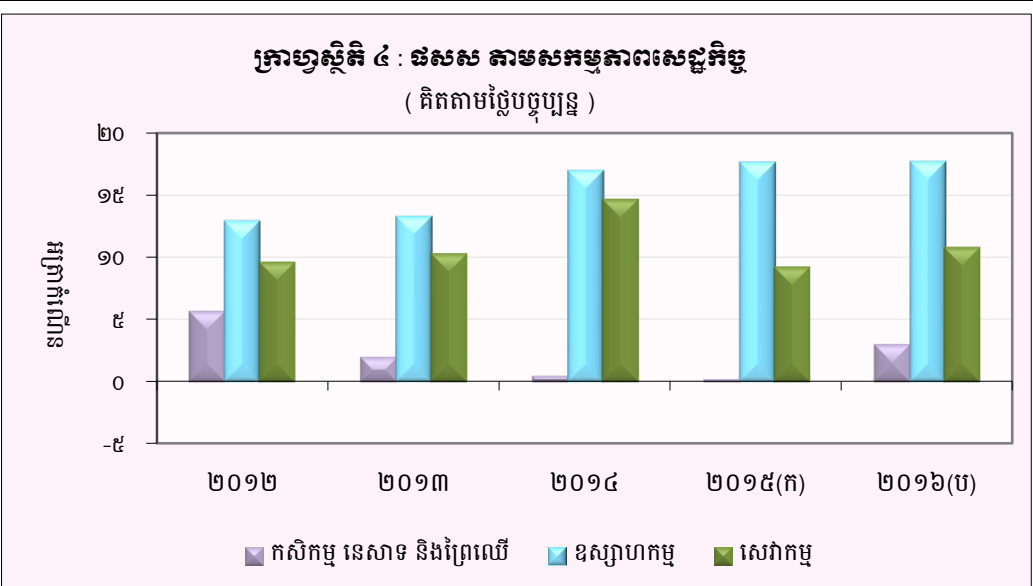
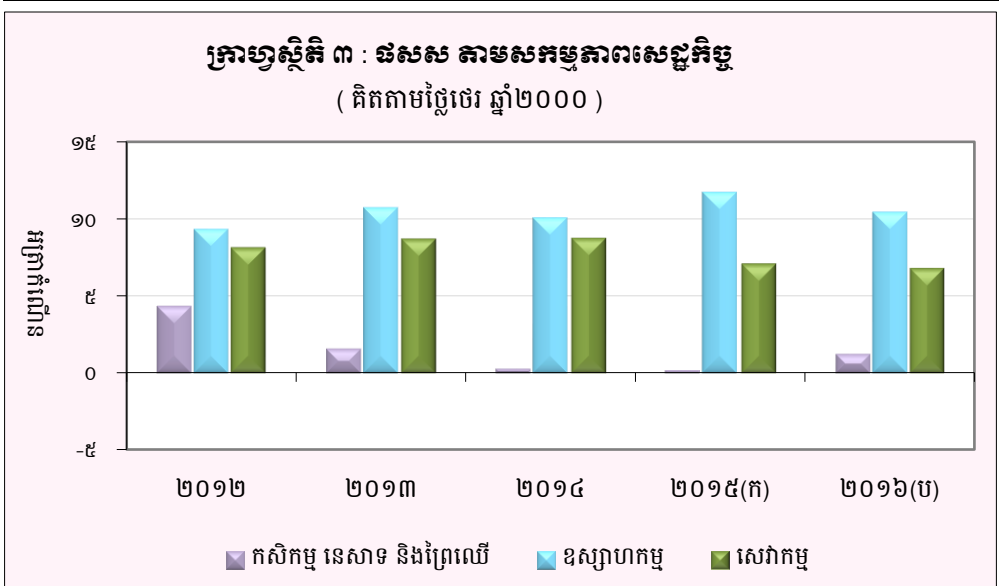
ក្រាហ្វស្តីតិ ២ : សមាមាត្រមេគុណនៃសន្ទស្សន៍ផ្ទៃក្នុងក្រុមគ្រួសារដំណើរការប្រើប្រាស់



ប្រភព : វិទ្យាស្ថានជាតិស្ថិតិ

តារាង ៣ : ផលិតផលក្នុងស្រុកសរុប (ផសស)

	គិតតាមថ្លៃថេរ ឆ្នាំ២០០០					គិតតាមថ្លៃបច្ចុប្បន្ន				
	២០១២	២០១៣	២០១៤	២០១៥ ^(ក)	២០១៦ ^(ខ)	២០១២	២០១៣	២០១៤	២០១៥ ^(ក)	២០១៦ ^(ខ)
ផសស គិតជាពាន់លានរៀល	៣៤.៩៣៣	៣៧.៥០៣	៤០,១៨២	៤៣.០០៩	៤៥.៩៦៩	៥៦.៦៨២	៦១.៣២៧	៦៧.៤៣៧	៧៣.៤២៣	៨១.២៤២
ផសស គិតជាពាន់ដុល្លារអាមេរិក	៤.៦៦២	៩.៣១៣	៩.៩៧១	១០.៦៨៦	១១.៤០៧	១៤.០៥៤	១៥.២៥១	១៦.៧៣៤	១៨.២៤២	២០.១៥៩
អន្តរាគមន៍រដ្ឋ ផសស	៧,៣	៧,៤	៧,១	៧,០	៦,៩	៨,៩	៨,២	១០,០	៨,៩	១០,៦
អន្តរាគមន៍រដ្ឋ ផសស តាមសកម្មភាពសេដ្ឋកិច្ច										
កសិកម្ម នេសាទ និងព្រៃឈើ	៤,៣	១,៦	០,៣	០,២	១,២	៥,៦	២,០	០,៥	០,២	៣,០
ឧស្សាហកម្ម	៩,៣	១០,៧	១០,១	១១,៧	១០,៤	១៣,០	១៣,៣	១៧,០	១៧,៧	១៧,៧
សេវាកម្ម	៨,១	៨,៧	៨,៧	៧,១	៦,៤	៩,៦	១០,៣	១៤,៧	៩,២	១០,៤
ផសស សម្រាប់មនុស្សម្នាក់ (គិតជាពាន់រៀល)	២,៤	២,៦	២,៧	២,៩	៣,០	៣,៩	៤,២	៤,៦	៤,៩	៥,៤
ផសស សម្រាប់មនុស្សម្នាក់ (គិតជាដុល្លារអាមេរិក)	៥៩៩	៦៣៧	៦៧២	៧១៤	៧៥៣	៩៧៣	១.០៤២	១.១៣១	១.២១៨	១.៣៣០

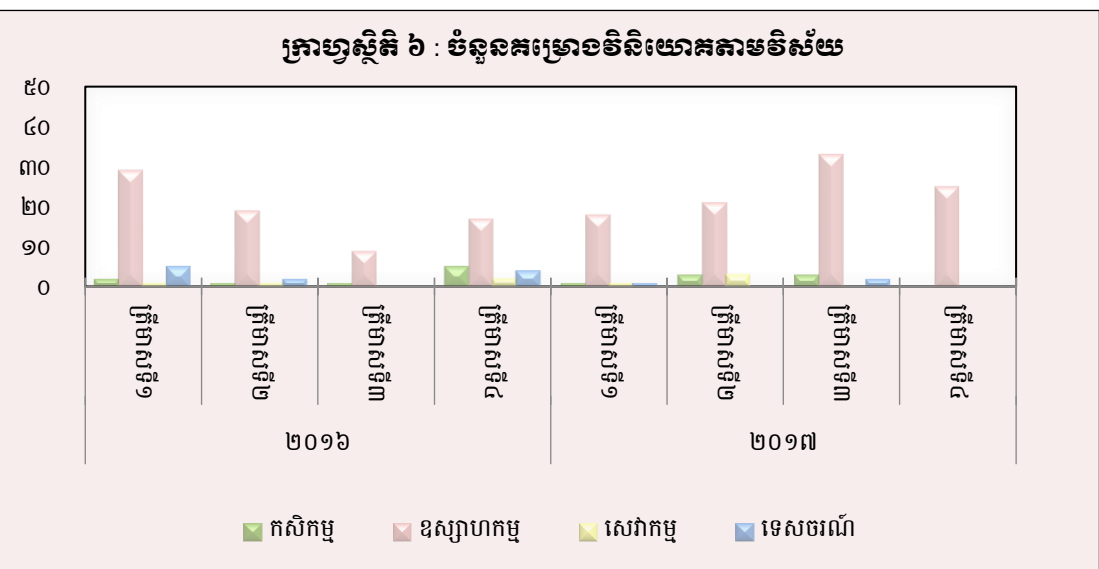
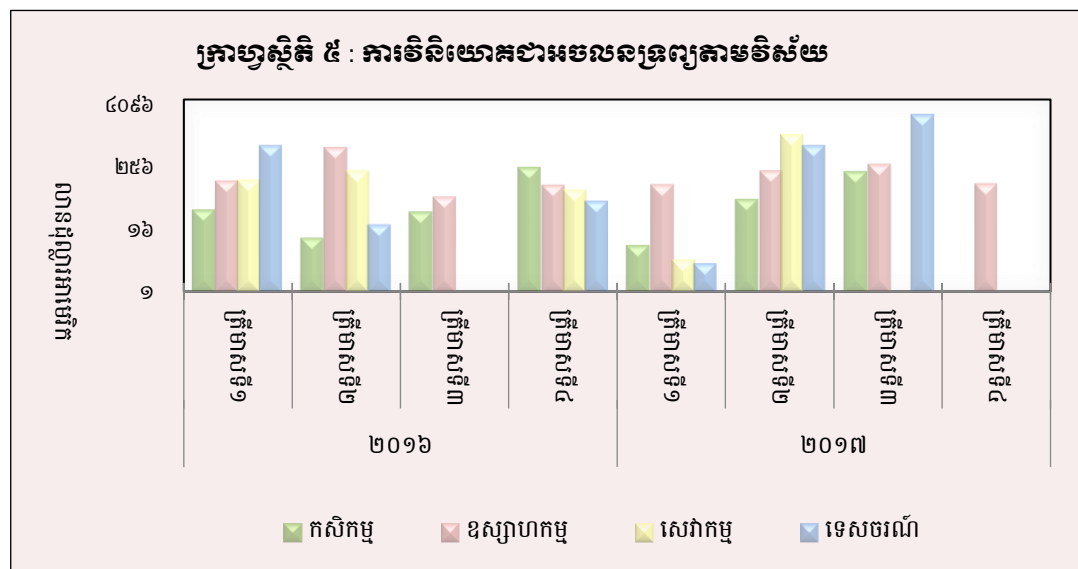


(ខ) : ការព្យាករណ៍ជាបឋម
(ក) : ទិន្នន័យកែតម្រូវ
ប្រភព : វិទ្យាស្ថានជាតិស្ថិតិ

តារាង ៤ : គម្រោងវិនិយោគដែលបានអនុម័តតាមវិស័យ

(ឯកតា : លានដុល្លារអាមេរិក)

វិស័យ	កសិកម្ម		ឧស្សាហកម្ម		សេវាកម្ម		ទេសចរណ៍		សរុប	
	គម្រោង	អចលនទ្រព្យ	គម្រោង	អចលនទ្រព្យ	គម្រោង	អចលនទ្រព្យ	គម្រោង	អចលនទ្រព្យ	គម្រោង	អចលនទ្រព្យ
២០១៦										
ត្រីមាសទី១	២	៣៨,៣	២៩	១៣៤,៣	១	១៤០,០	៥	៦៤២,៤	៣៧	៩៩៩,០
ត្រីមាសទី២	១	១១,២	១៩	៥៨៥,៦	១	២១១,០	២	១៩,៨	២៣	៨២៧,៥
ត្រីមាសទី៣	១	៣៥,៣	៩	៦៧,៤	-	-	-	-	១០	១០២,៧
ត្រីមាសទី៤	៥	២៤៦,៦	១៧	១១៣,៥	២	៩១,០	៤	៥៦,៣	២៨	៥០៧,៤
សរុប	៩	៣៣១,៣	៧៤	៩០០,៨	៤	៤៤២,០	១១	៧១៨,៤	៩៨	២.៣៩២,៥
២០១៧										
ត្រីមាសទី១	១	៨,០	១៨	១១៥,៦	១	៤,២	១	៣,៦	២១	១៣១,៤
ត្រីមាសទី២	៣	៦១,០	២១	២០៩,៩	៣	១.០៤៥,៣	-	៦៤៤,២	២៧	១.៩៦០,៣
ត្រីមាសទី៣	៣	២០៥,៦	៣៣	២៨១,១	-	-	២	២,៥១៨,៨	៣៨	៣.០០៥,៤
ត្រីមាសទី៤	-	-	២៥	១១៩,៨	-	-	-	-	២៥	១១៩,៨
សរុប	៧	២៧៤,៥	៩៧	៧២៦,៣	៤	១.០៤៩,៥	៣	៣,១៦៦,៦	១១១	៥.២១៦,៩



ប្រភព : ក្រុមប្រឹក្សាអភិវឌ្ឍន៍កម្ពុជា (គណៈកម្មការវិនិយោគកម្ពុជា)

តារាង ៥ : គម្រោងវិនិយោគដែលបានអនុម័តដោយក្រុមប្រឹក្សាអភិវឌ្ឍន៍កម្ពុជាតាមបណ្តាប្រទេសបង្ក្រាប*

(ឯកតា : លានដុល្លារអាមេរិក)

ប្រទេស	២០១៥	២០១៦				២០១៧			
	ត្រីមាសទី៤	ត្រីមាសទី១	ត្រីមាសទី២	ត្រីមាសទី៣	ត្រីមាសទី៤	ត្រីមាសទី១	ត្រីមាសទី២	ត្រីមាសទី៣	ត្រីមាសទី៤
កម្ពុជា	២១៧,៩	៣៧៩,៤	២៧៧,៦	៣៥,៣	៥១,៣	២៣,៩	៥៩៥,៧	២.៥៥០,៤	៥,៩
ចិន	៦៨,៤	៤៦០,៧	១៩,៩	៦,៤	២១០,៣	២៨,១	១.០៥១,០	២៩៣,៨	៦៤,៤
កូរ៉េ	៥,០	១៤,៤	៣,២	-	-	១៥,៥	៧,២	១២៣,៦	៣,២
សហរដ្ឋអាមេរិក	២,៩	៩,០	-	-	២,៤	-	-	-	-
ថៃ	៧,៤	៤,៩	១០៤,៨	-	២០,០	-	១៥,៩	-	-
វៀតណាម	-	-	-	-	៧៧,០	-	-	-	-
ម៉ាឡេស៊ី	៥៥,៣	២,៥	-	-	-	-	៨,៩	៣,៨	១,២
សាំងហ្គាពួរ	២៦,៨	-	-	២,០	១០១,០	-	២៤៨,៣	៣,៨	-
តៃវ៉ាន់	១៨,៣	១០,៥	២,២	៨,៤	-	១០,៥	៣,៨	៦,០	៣,០
អូស្ត្រាលី	-	-	-	-	-	-	-	-	-
អង់គ្លេស	៩២,៧	១២,៨	២២,៩	-	-	៣៥,៤	៤,៩	-	៨,៧
កាណាដា	-	-	-	១,៥	៤,១	-	-	-	-
ហុងកុង	៥,៧	១០,៧	១៧៤,៦	២៩,១	៣៤,៨	១៣,៤	២០,៨	២០,២	៣១,០
ផ្សេងៗ	១២,៥	៤៩,៩	២២២,៣	២០,០	៦,៣	៤,៦	៣,៩	៣,៧	២,៤
សរុប	៥១២,៧	៩៥៥,០	៨២៧,៥	១០២,៧	៥០៧,៤	១៣១,៤	១.៩៦០,៣	៣.០០៥,៤	១១៩,៨
(សមាមាត្រនៃគម្រោងវិនិយោគដែលបានអនុម័ត)									
កម្ពុជា	៤២,៥	៣៩,៧	៣៣,៥	៣៤,៤	១០,១	១៨,២	៣០,៤	៨៤,៩	៥,០
ចិន	១៣,៣	៤៨,២	២,៤	៦,២	៤១,៥	២១,៤	៥៣,៦	៩,៨	៥៣,៧
កូរ៉េ	១,០	១,៥	០,៤	-	-	១១,៨	០,៤	៤,១	២,៧
សហរដ្ឋអាមេរិក	០,៦	០,៩	-	-	០,៥	-	-	-	-
ថៃ	១,៤	០,៥	១២,៧	-	៣,៩	-	០,៨	-	-
វៀតណាម	-	-	-	-	១៥,២	-	-	-	-
ម៉ាឡេស៊ី	១០,៨	០,៣	-	-	-	-	០,៥	០,១	១,០
សាំងហ្គាពួរ	៥,២	-	-	២,០	១៩,៩	-	១២,៧	០,១	-
តៃវ៉ាន់	៣,៦	១,១	០,៣	៨,២	-	៨,០	០,២	០,២	២,៥
អូស្ត្រាលី	-	-	-	-	-	-	-	-	-
អង់គ្លេស	១៨,១	១,៣	២,៨	-	-	២៦,៩	០,២	-	៧,៣
កាណាដា	-	-	-	១,៥	០,៨	-	-	-	-
ហុងកុង	១,១	១,១	២១,១	២៨,៣	៦,៩	១០,២	១,១	០,៧	២៥,៨
ផ្សេងៗ	២,៤	៥,២	២៦,៩	១៩,៥	១,២	៣,៥	០,២	០,១	២,០
សរុប	១០០,០	១០០,០	១០០,០	១០០,០	១០០,០	១០០,០	១០០,០	១០០,០	១០០,០

* អចលនទ្រព្យ

ប្រភព : ក្រុមប្រឹក្សាអភិវឌ្ឍន៍កម្ពុជា (គណៈកម្មការវិនិយោគកម្ពុជា)

តារាង ៦ : អត្រាប្តូរប្រាក់ប្រចាំថ្ងៃ ក្នុងខែធ្នូ ឆ្នាំ២០១៧

(រៀល/១ដុល្លារអាមេរិក)

ថ្ងៃ	អត្រាប្តូរប្រាក់ដើម្បី			អត្រាប្តូរប្រាក់	បម្រែបម្រួលប្រាក់ថ្ងៃ*	
	ទិញ	លក់	មធ្យម	ស្តុក	គម្លាត	ភាគរយ
១	៤.០៣៤	៤.០៤៥	៤.០៤០	៤.០៣៥	០,០	០,០
២	៤.០៣៤	៤.០៤៥	៤.០៤០	៤.០៣៥	០,០	០,០
៣	៤.០៣៤	៤.០៤៥	៤.០៤០	៤.០៣៥	០,០	០,០
៤	៤.០៣៤	៤.០៤៥	៤.០៤០	៤.០៣៧	០,០	០,០
៥	៤.០៣៤	៤.០៤៥	៤.០៤០	៤.០៣៧	០,០	០,០
៦	៤.០៣៤	៤.០៤៥	៤.០៤០	៤.០៣៧	០,០	០,០
៧	៤.០៣៨	៤.០៤៨	៤.០៤៣	៤.០៣៨	៤,០	០,១
៨	៤.០៣៨	៤.០៤៨	៤.០៤៣	៤.០៣៨	០,០	០,០
៩	៤.០៣៤	៤.០៤៥	៤.០៤០	៤.០៣៨	-៤,០	-០,១
១០	៤.០៣៤	៤.០៤៥	៤.០៤០	៤.០៣៨	០,០	០,០
១១	៤.០៣៤	៤.០៤៤	៤.០៣៩	៤.០៣៥	០,០	០,០
១២	៤.០៣៧	៤.០៤៦	៤.០៤២	៤.០៣៨	៣,០	០,១
១៣	៤.០៣៧	៤.០៤៦	៤.០៤២	៤.០៣៧	០,០	០,០
១៤	៤.០៣៧	៤.០៤៦	៤.០៤២	៤.០៣៥	០,០	០,០
១៥	៤.០៣៧	៤.០៤៦	៤.០៤២	៤.០៣៥	០,០	០,០
១៦	៤.០៣៧	៤.០៤៦	៤.០៤២	៤.០៣៥	០,០	០,០
១៧	៤.០៣៧	៤.០៤៦	៤.០៤២	៤.០៣៥	០,០	០,០
១៨	៤.០៣៩	៤.០៤៧	៤.០៤៣	៤.០៣៧	២,០	០,០
១៩	៤.០៣៩	៤.០៤៧	៤.០៤៣	៤.០៣៩	០,០	០,០
២០	៤.០៣៩	៤.០៤៦	៤.០៤៣	៤.០៣៩	០,០	០,០
២១	៤.០៣៨	៤.០៤៦	៤.០៤២	៤.០៤០	-១,០	០,០
២២	៤.០៣៨	៤.០៤៦	៤.០៤២	៤.០៣៧	០,០	០,០
២៣	៤.០៣៤	៤.០៤៦	៤.០៤០	៤.០៣៧	-៤,០	-០,១
២៤	៤.០៣៤	៤.០៤៦	៤.០៤០	៤.០៣៧	០,០	០,០
២៥	៤.០៣៤	៤.០៤៦	៤.០៤០	៤.០៣៨	០,០	០,០
២៦	៤.០៣៤	៤.០៤៦	៤.០៤០	៤.០៣៩	០,០	០,០
២៧	៤.០៣៧	៤.០៤៦	៤.០៤២	៤.០៣៧	៣,០	០,១
២៨	៤.០៣៧	៤.០៤៦	៤.០៤២	៤.០៣៤	០,០	០,០
២៩	៤.០៣៧	៤.០៤៦	៤.០៤២	៤.០៣៧	០,០	០,០
៣០	៤.០៣៧	៤.០៤៦	៤.០៤២	៤.០៣៧	០,០	០,០
៣១	៤.០៣៧	៤.០៤៦	៤.០៤២	៤.០៣៧	០,០	០,០
មធ្យម	៤.០៣៦	៤.០៤៦	៤.០៤១	៤.០៣៧	០,១	០,០

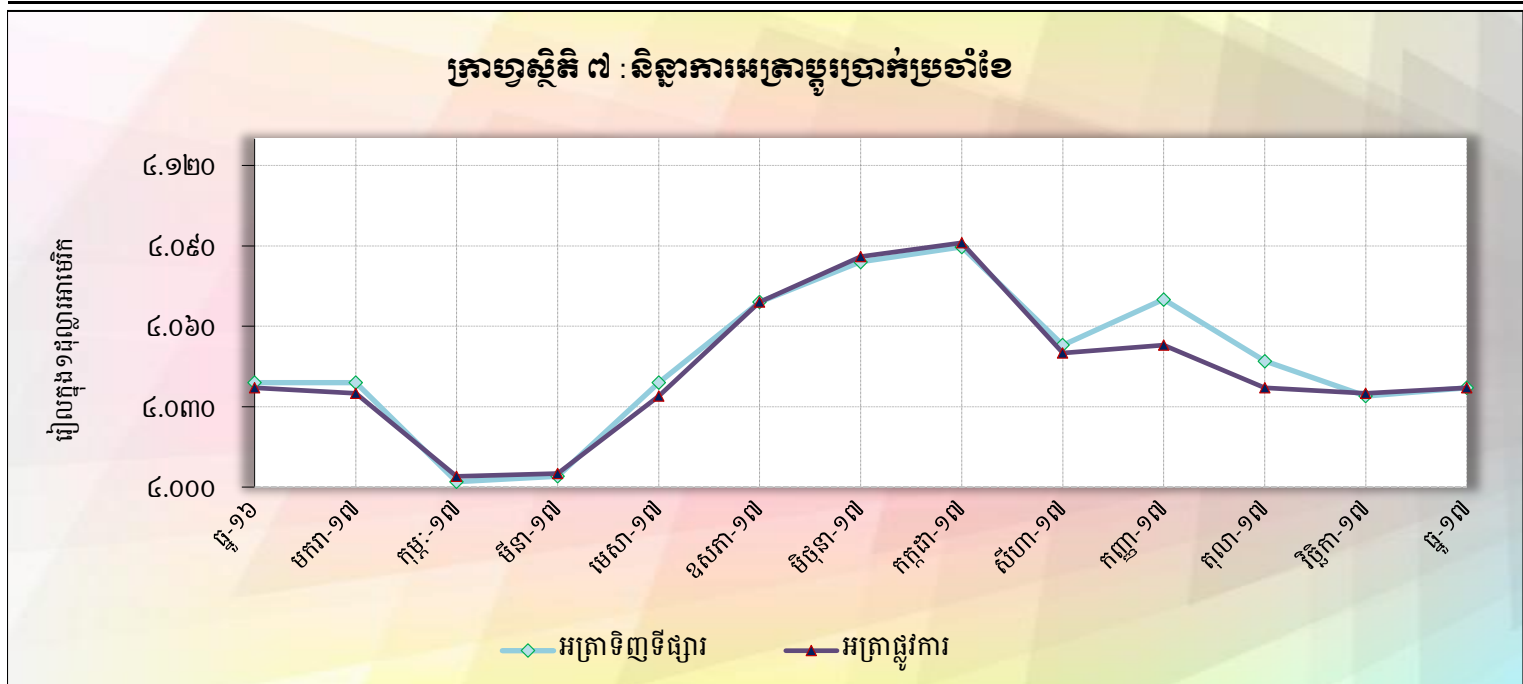
* - គម្លាតអត្រាទិញទីផ្សារប្រចាំថ្ងៃ

- បម្រែបម្រួលជាភាគរយនៃអត្រាទិញទីផ្សារប្រចាំថ្ងៃ

តារាង ៧ : អត្រាប្តូរប្រាក់ប្រចាំខែ

(អត្រាចុងគ្រា រៀល/១ដុល្លារអាមេរិក)

	អត្រាប្តូរប្រាក់ទីផ្សារ				អត្រាប្តូរប្រាក់រដ្ឋបាល
	ទិញ	បម្រែបម្រួល % ប្រចាំខែ	លក់	មធ្យម	
ឆ្នុ-០៩	៤.១៨១	០,៤១	៤.១៩០	៤.១៨៦	៤.១៦៩
ឆ្នុ-១០	៤.០៤៨	-០,៦៤	៤.០៥៣	៤.០៥១	៤.០៥៣
ឆ្នុ-១១	៤.០៥៧	០,៦៧	៤.០៦៦	៤.០៦២	៤.០៣៩
ឆ្នុ-១២	៣.៩៩០	-០,១៣	៣.៩៩៥	៣.៩៩៣	៣.៩៩៥
ឆ្នុ-១៣	៤.០០៣	០,២៣	៤.០១៣	៤.០០៨	៣.៩៩៥
ឆ្នុ-១៤	៤.០៦៤	០,២២	៤.០៧៣	៤.០៦៩	៤.០៧៥
ឆ្នុ-១៥	៤.០៤៨	០,១០	៤.០៥៥	៤.០៥២	៤.០៥០
២០១៦					
សីហា	៤.០៩៦	០,០៥	៤.១០៦	៤.១០១	៤.០៩៦
កញ្ញា	៤.០៨៦	-០,២៤	៤.០៩៧	៤.០៩២	៤.០៨០
តុលា	៤.០៥៣	-០,៨១	៤.០៦១	៤.០៥៧	៤.០៥០
វិច្ឆិកា	៤.០៣២	-០,៥២	៤.០៤១	៤.០៣៧	៤.០៣០
ធ្នូ	៤.០៣៩	០,១៧	៤.០៥០	៤.០៤៥	៤.០៣៧
២០១៧					
មករា	៤.០៣៩	០,០០	៤.០៥២	៤.០៤៦	៤.០៣៥
កុម្ភៈ	៤.០០២	-០,៩២	៤.០១១	៤.០០៧	៤.០០៤
មីនា	៤.០០៤	០,០៥	៤.០១៣	៤.០០៩	៤.០០៥
មេសា	៤.០៣៩	០,៨៧	៤.០៤៦	៤.០៤៣	៤.០៣៤
ឧសភា	៤.០៦៩	០,៧៤	៤.០៧៨	៤.០៧៤	៤.០៦៩
មិថុនា	៤.០៨៤	០,៣៧	៤.០៩២	៤.០៨៨	៤.០៨៦
កក្កដា	៤.០៩០	០,១៤	៤.០៩៧	៤.០៩៣	៤.០៩១
សីហា	៤.០៥៣	-០,៩០	៤.០៦៨	៤.០៦១	៤.០៥០
កញ្ញា	៤.០៧០	០,៤២	៤.០៨០	៤.០៧៥	៤.០៥៣
តុលា	៤.០៤៧	-០,៥៧	៤.០៥៥	៤.០៥១	៤.០៣៧
វិច្ឆិកា	៤.០៣៤	-០,៣២	៤.០៤៥	៤.០៤០	៤.០៣៥
ធ្នូ	៤.០៣៧	០,០៧	៤.០៤៦	៤.០៤២	៤.០៣៧



តារាង ៨ : តម្លៃប្រាក់រៀនរៀនជាមួយនឹងមូលបត្រធានារ៉ាប់រង

(អត្រាទិន្នផ្លូវការចុងខែ)

	អសដេអែរ (SDR)	ឥណទាន អាមេរិក	អ៊ីនឌី	យ៉េន ជប៉ុន	ឆោន អង់គ្លេស	រូបិ ឥណ្ឌូនេស៊ី	រឹងហ្គីត ម៉ាឡេស៊ី	ប៉េសូ ហ្វីលីពីន	ឥណទាន សិង្ហបុរី	បាត ថៃ	ដុល្លារ ហ្វីលីពីន
ឯកតា	១	១	១	១០០	១	១០០០	១	១០០	១	១	១០០០
ឆ្នាំ១០	៦.២៤២	៤.០៥១	៥.៣៨៧	៤.៩៧០	៦.២៥២	៤៥០	១.៣១៨	៩.២៤៨	៣.១៤៣	១៣៤	២០៨
ឆ្នាំ១១	៦.១៨១	៤.០៣៩	៥.២៣០	៥.២០១	៦.២២៥	៤៤៥	១.២៧៤	៩.២១០	៣.១០៨	១២៧	១៩២
ឆ្នាំ១២	៦.១៤០	៣.៩៩៥	៥.២៨៥	៤.៦៤៥	៦.៤៥៦	៤១១	១.៣០៤	៩.៧៣៧	៣.២៦៦	១៣១	១៩១
ឆ្នាំ១៣	៦.១៥២	៣.៩៩៥	៥.៥១៥	៣.៨០៧	៦.៥៨៩	៣២៧	១.២១៥	៨.៩៩៩	៣.១៥៣	១២២	១៩០
ឆ្នាំ១៤	៥.៩០២	៤.០៧៥	៤.៩៥៥	៣.៤១១	៦.៣៤២	៣២៨	១.១៦៦	៩.១១៧	៣.០៨៣	១២៤	១៩១
ឆ្នាំ១៥	៥.៦១៧	៤.០៥០	៤.៤២៩	៣.៣៦២	៦.០០០	២៩៤	៩៤៤	៨.៦៣០	២.៨៦៣	១១២	១៨១
២០១៦											
សីហា	៥.៧១៧	៤.០៩៦	៤.៥៦៥	៣.៩៨០	៥.៣៦០	៣០៩	១.០១០	៨.៨២២	៣.០០៤	១១៨	១៨៤
កញ្ញា	៥.៧០៨	៤.០៨០	៤.៥៧៨	៤.០៤០	៥.៣២១	៣១៥	៩៩៣	៨.៨៧១	៣.០០២	១១៨	១៨៣
តុលា	៥.៥៥៥	៤.០៥០	៤.៤៤៤	៣.៨៦៤	៤.៩៣៧	៣១០	៩៦៤	៨.៣៦៦	២.៩០៨	១១៦	១៨២
វិច្ឆិកា	៥.៤៤៩	៤.០៣០	៤.២៩២	៣.៥៨៧	៥.០៣៤	២៩៧	៩០៤	៨.១០០	២.៨៣០	១១៣	១៧៨
ធ្នូ	៥.៤១០	៤.០៣៧	៤.២៦៥	៣.៤៦៧	៤.៩៦០	៣០០	៩០១	៨.១១៩	២.៧៩២	១១២	១៧៨
២០១៧											
មករា	៥.៤៦៥	៤.០៣៥	៤.៣១៩	៣.៥៥១	៥.០៤៣	៣០២	៩១២	៨.១១២	២.៨៤២	១១៥	១៧៩
កុម្ភៈ	៥.៤១៦	៤.០០៤	៤.២៣៧	៣.៥៥០	៤.៩៨១	៣០០	៩០២	៧.៩៦៥	២.៨៤៩	១១៥	១៧៦
មីនា	៥.៤៤៦	៤.០០៥	៤.២៧៨	៣.៥៨២	៤.៩៩៧	៣០១	៩០៦	៧.៩៨៥	២.៨៦៥	១១៦	១៧៦
មេសា	៥.៥២៣	៤.០៣៤	៤.៣៨៤	៣.៦២៣	៥.២០២	៣០៣	៩២៩	៨.០៥០	២.៨៨៧	១១៧	១៧៧
ឧសភា	៥.៦១៨	៤.០៦៩	៤.៥៤៦	៣.៦៧១	៥.២១៣	៣០៥	៩៥១	៨.១៧៦	២.៩៣៦	១១៩	១៧៩
មិថុនា	៥.៦៨២	៤.០៨៦	៤.៦៧២	៣.៦៤៥	៥.៣១៥	៣០៧	៩៥២	៨.០៨៦	២.៩៦៤	១២០	១៨០
កក្កដា	៥.៧៦០	៤.០៩៨	៤.៨១២	៣.៧០៨	៥.៣៨៥	៣០៨	៩៥៨	៨.១១០	៣.០១៩	១២៣	១៨០
សីហា	៥.៧៤៤	៤.០៥០	៤.៨១៤	៣.៦៦៤	៥.២៣១	៣០៤	៩៤៨	៧.៩២០	២.៩៨២	១២២	១៧៨
កញ្ញា	៥.៧២២	៤.០៥៣	៤.៧៧៥	៣.៦០៤	៥.៤៤៣	៣០០	៩៥៨	៧.៩៥៨	២.៩៨៤	១២១	១៧៩
តុលា	៥.៦៦៦	៤.០៣៧	៤.៧០២	៣.៥៧២	៥.៣៣២	២៩៧	៩៥៤	៧.៨២០	២.៩៦៧	១២២	១៧៨
វិច្ឆិកា	៥.៧១៥	៤.០៣៥	៤.៧៨៣	៣.៦០៣	៥.៤១១	២៩៩	៩៨៨	៧.០៣៥	២.៩៩៥	១២៤	១៧៨
ធ្នូ	៥.៧៣៥	៤.០៣៧	៤.៨២១	៣.៥៧៤	៥.៤២៦	២៩៨	៩៩៤	៨.០៩៤	៣.០១៧	១២៤	១៧៨
បម្រែបម្រួលជាភាគរយប្រចាំខែ	០,៣	០,០	០,៨	-០,៨	០,៣	-០,៣	០,៦	០,៧	០,៧	០,០	០,០

តារាង ៩ : អត្រាការប្រាក់លើប្រាក់បញ្ញើ និងប្រាក់កម្ចីរបស់ធនាគារ *

(អត្រាប្រាក់ប្រចាំឆ្នាំផ្អែកតាមទំហំប្រតិបត្តិការធនាគារ)

	ធ្នូ-១៥	ធ្នូ-១៦	មករា-១៧	កុម្ភៈ-១៧	មីនា-១៧	មេសា-១៧	ឧសភា-១៧	មិថុនា-១៧	កក្កដា-១៧	សីហា-១៧	កញ្ញា-១៧	តុលា-១៧	វិច្ឆិកា-១៧	ធ្នូ-១៧
អត្រាការប្រាក់លើប្រាក់បញ្ញើជាទៀង														
ប្រាក់បញ្ញើសន្សំ	១,៤៣	១,៥៦	១,៥៧	១,៥៧	១,៥៥	១,៤៤	១,៤៣	១,៤៤	១,៤៣	១,៤២	១,៤១	១,៤២	១,៤២	១,៣៩
ប្រាក់បញ្ញើមានកាលកំណត់ ១ខែ	២,៨៦	៣,១១	៣,០៨	៣,០៣	២,៩៨	២,២៤	២,២៣	២,២៧	២,២៨	២,២៥	២,២៤	២,២៨	២,២៨	២,២១
ប្រាក់បញ្ញើមានកាលកំណត់ ៣ខែ	៤,៧១	៤,៨៤	៤,៧៩	៤,៧៣	៤,៦៧	៣,៩៥	៣,៩២	៣,៩៧	៤,០០	៣,៩៥	៣,៩២	៣,៩៣	៣,៩៥	៣,៨៩
ប្រាក់បញ្ញើមានកាលកំណត់ ៦ខែ	៥,៦៥	៥,៧៩	៥,៧៣	៥,៦៧	៥,៦០	៤,៧៤	៤,៧០	៤,៧៦	៤,៨០	៤,៧៤	៤,៧២	៤,៧២	៤,៧៤	៤,៦៧
ប្រាក់បញ្ញើមានកាលកំណត់ ១២ខែ	៦,៦៤	៦,៩១	៦,៨៥	៦,៨០	៦,៧១	៦,០២	៥,៩៩	៦,០៣	៦,០៥	៥,៩៩	៥,៩៦	៥,៩៧	៥,៩៨	៥,៩០
អត្រាការប្រាក់លើប្រាក់បញ្ញើជាដុល្លារ														
ប្រាក់បញ្ញើសន្សំ	០,៧៨	០,៨៤	០,៨៤	០,៨២	០,៨២	០,៧៦	០,៧៦	០,៧៦	០,៧៦	០,៧៦	០,៧៤	០,៧៤	០,៧៥	០,៧៥
ប្រាក់បញ្ញើមានកាលកំណត់ ១ខែ	១,៧៣	១,៧៧	១,៧៧	១,៧១	១,៧១	១,៥៦	១,៥៦	១,៥៧	១,៥៨	១,៥៣	១,៥២	១,៥២	១,៥២	១,៥៣
ប្រាក់បញ្ញើមានកាលកំណត់ ៣ខែ	២,៤៦	២,៤២	២,៤២	២,៣៦	២,៣៧	២,២៨	២,៣០	២,៣០	២,៣២	២,២៧	២,២៧	២,២៧	២,២៧	២,២៧
ប្រាក់បញ្ញើមានកាលកំណត់ ៦ខែ	៣,៤២	៣,៤១	៣,៤១	៣,៣៨	៣,៣៩	៣,២៥	៣,២៥	៣,២៦	៣,២៨	៣,២៥	៣,២៦	៣,២៦	៣,២៦	៣,២៦
ប្រាក់បញ្ញើមានកាលកំណត់ ១២ខែ	៤,៤៥	៤,៤៤	៤,៤៤	៤,៤៤	៤,៤៥	៤,៤០	៤,៤០	៤,៤១	៤,៤៣	៤,៤២	៤,៤២	៤,៤២	៤,៤២	៤,៤២
អត្រាការប្រាក់លើប្រាក់កម្ចីជាទៀង														
១ខែ	១៨,០០	២០,៤៦	២០,៣៨	២០,១៦	២០,២៧	១៨,០០	១៨,០០	១៨,០០	១៨,០០	១៧,៩៦	១៧,៩៨	១៧,៩៨	១៧,៩៨	១៧,៩៨
៣ខែ	១៨,០០	២០,៤៦	២០,៣៨	២០,១៦	២០,២៤	១៨,០០	១៨,០០	១៨,០០	១៨,០០	១៧,៩៦	១៧,៩៨	១៧,៩៨	១៧,៩៨	១៧,៩៨
៦ខែ	១៩,៧៤	២១,២០	២១,១៥	២០,៩១	២១,០៦	១៩,១១	១៩,១០	១៩,១៤	១៩,០៩	១៩,១០	១៨,១៥	១៨,១៥	១៧,៩៨	១៧,៩៨
១២ខែ	១៦,២៤	១៧,៣៥	១៦,២៤	១៦,២០	១៦,០៥	១៤,៨៤	១៤,៤២	១៤,៤៨	១៤,៥៣	១៤,៥០	១៤,៤៩	១៤,៥០	១៤,៤៤	១៤,៥០
អត្រាការប្រាក់លើប្រាក់កម្ចីជាដុល្លារ														
១ខែ	១២,៨៦	១២,៦៣	១៣,៤១	១២,៩៤	១៣,០០	១១,៩៣	១២,៧១	១១,៣១	១២,៨៣	១២,១៧	១១,៧៣	១១,៦៦	១២,៨៣	១២,៥១
៣ខែ	១២,៤៥	១២,២៧	១២,៣៧	១១,៤៣	១១,៥១	១២,២៥	១២,២០	១២,១៨	១២,០១	១១,៨៥	១១,៩៦	១១,៧០	១១,៨៨	១២,១៦
៦ខែ	១២,៩៥	១២,៥៧	១២,៩៩	១២,៨០	១២,៧៦	១២,៨៦	១២,៩៦	១៣,២៩	១៣,១០	១៣,០៧	១២,៤១	១២,១៩	១១,៧០	១១,៩០
១២ខែ	១១,៦០	១១,៩០	១១,៩២	១១,៦៩	១១,៦៧	១១,៦៨	១១,៧៣	១១,៨០	១១,៧៩	១១,៧៩	១១,៧៩	១១,៦០	១១,៥៧	១១,៦៧

* រាប់បញ្ចូលធនាគារពាណិជ្ជ និងធនាគារឯកទេស

តារាង ១០ : ស្ថានភាពរូបិយវត្ថុ

(ឯកតា : ប៊ីលានរៀល)

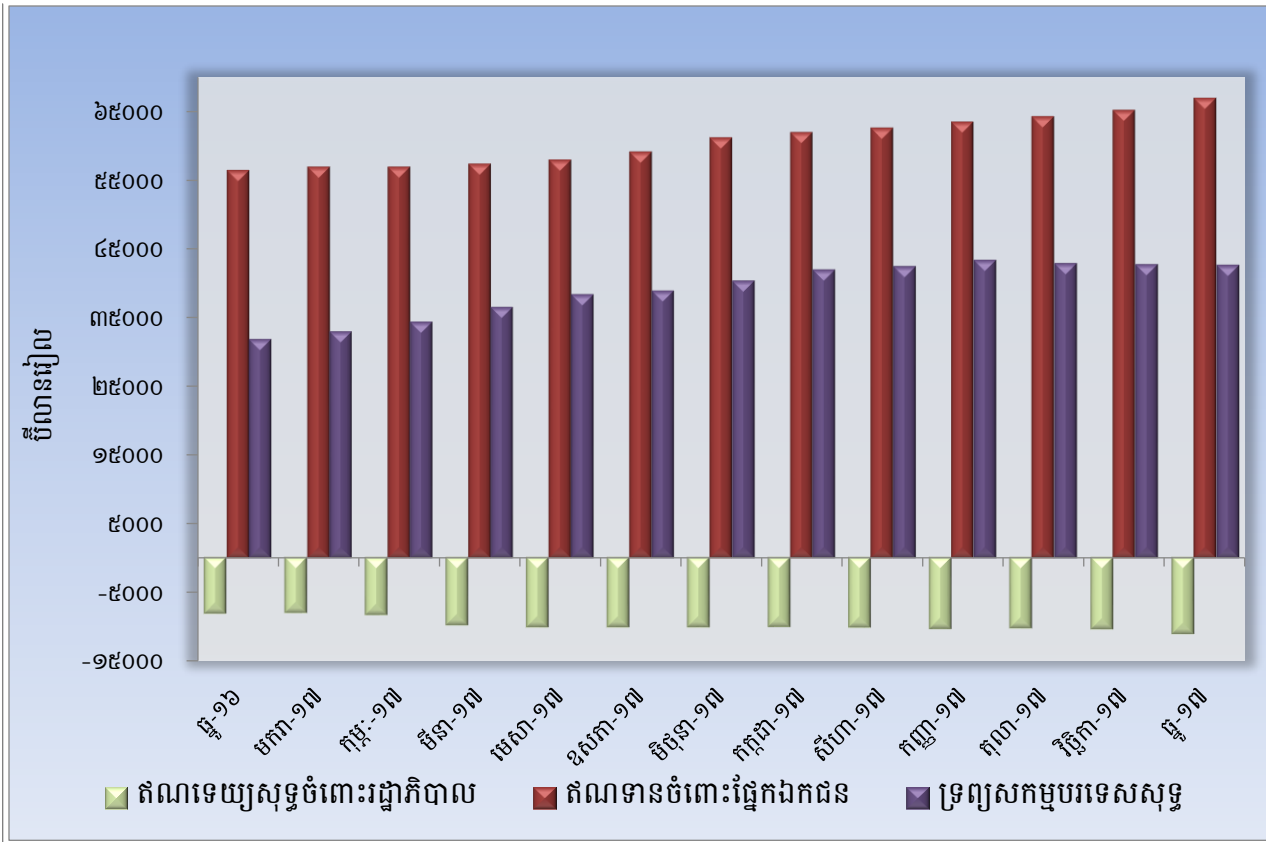
	ឆ្នាំ-១៦	កញ្ញា-១៧	តុលា-១៧	វិច្ឆិកា-១៧	ធ្នូ-១៧
ទ្រព្យសកម្មបរទេសសុទ្ធ	៣១.៨១៤,៥	៤៣.៣០១,៥	៤២.៨៣០,០	៤២.៦៧២,៩	៤២.៥៧៥,៣
ទ្រព្យសកម្មបរទេស	៤៧.៥៨១,៦	៦០.៤៣៤,៣	៦០.០៦៣,៧	៦០.៦៩៤,៨	៦០.៨៩៣,៤
ទ្រព្យអកម្មបរទេស	-១៥.៧៦៧,១	-១៧.១៣២,៨	-១៧.២៣៣,៧	-១៨.០២១,៩	-១៨.៣១៨,១
ទ្រព្យសកម្មក្នុងស្រុកសុទ្ធ	២៥.៨០២,៣	២៦.៤៤០,៤	២៧.៤២៧,៧	២៨.១៤១,៣	២៨.៧៤៣,៥
ឥណទានក្នុងស្រុក	៤៨.៣១០,៣	៥៣.១៤៥,២	៥៣.៩៦០,២	៥៤.៧៨០,៤	៥៥.៤៥៦,៥
ឥណទេយ្យសុទ្ធចំពោះរដ្ឋាភិបាល	-៨.១៤៨,៥	-១០.៣៤៧,៧	-១០.២៦៩,៩	-១០.៤១០,៦	-១១.០៦៦,៥
ឥណទេយ្យចំពោះរដ្ឋាភិបាល	២៧០,២	២៧០,២	២៧០,២	២៧០,២	២៧០,២
ប្រាក់បញ្ញើរដ្ឋាភិបាល	-៨.៤១៨,៧	-១០.៦១៨,០	-១០.៥៤០,២	-១០.៦៨០,៨	-១១.៣៣៦,៨
ផ្នែកមិនមែនរដ្ឋាភិបាល	៥៦.៤៥៨,៨	៦៣.៤៩៣,០	៦៤.២៣០,១	៦៥.១៩១,០	៦៦.៥២៣,០
ចំពោះសហគ្រាសរដ្ឋ	០,០	០,៤	០,៤	០,៤	០,៤
ចំពោះផ្នែកឯកជន	៥៦.៤៥៨,៨	៦៣.៤៩២,៦	៦៤.២២៩,៧	៦៥.១៩០,៦	៦៦.៥២២,៦
ក្នុងនោះជាប្រិយប័ណ្ណបរទេស	៥៥.៧៤១,០	៦២.៧៦១,៤	៦៣.៤៩៩,១	៦៤.៤៥៨,៧	៦៦.១៨៨,៥
ខ្ទង់ផ្សេងៗសុទ្ធ	-២២.៥០៨,០	-២៦.៧០៤,៤	-២៦.៥៣២,៤	-២៦.៦៣៩,១	-២៧.១១៣,០
ប្រាក់បញ្ញើវិកត្យិក	-១.៣០១,៥	-១.៥០៩,៥	-១.៥៦០,៤	-១.៥៤៥,៦	-១.៦២៤,២
ដើមទុន និងទុនបម្រុង	-១៧.៩០៤,៦	-២១.៩១៨,៤	-២១.៨៩៩,៣	-២២.១៩០,៤	-២២.៨៦២,៣
ផ្សេងៗ	-៣.៣០១,៨	-៣.២៧៧,០	-៣.០៧២,៧	-២.៩០៣,១	-២.៦២៦,៤
រូបិយវត្ថុទូទៅ (M2)	៥៧.៦១៦,៨	៦៩.៧៤១,៩	៧០.២៥៧,៨	៧០.៨១៤,២	៧១.៣១៨,៩
រូបិយវត្ថុ (M1)	៧.២៧៣,០	៨.៩២៥,០	៩.០៣០,៣	៩.១៧០,៦	៩.៤២៨,៤
ប្រិយវត្ថុក្រៅធនាគារ	៦.៤៧៣,៤	៧.៩៨៧,០	៧.៩៥៨,៤	៨.០៧១,៦	៨.៣០១,៦
ប្រាក់បញ្ញើចរន្ត	៧៩៩,៧	៩៣៨,០	១.០៧១,៩	១.០៩៩,០	១.១២៦,៩
រូបិយវត្ថុផ្សេងៗ	៥០.៣៤៣,៨	៦០.៨១៦,៩	៦១.២២៧,៥	៦១.៦៤៣,៦	៦១.៨៩០,៤
ប្រាក់បញ្ញើមានកាលកំណត់និងសន្សំ	២.៣៨៦,៣	២.៥៥៤,០	២.៦៣៦,៣	២.៦៤៣,៩	២.៦១៥,៥
ប្រាក់បញ្ញើជាប្រិយប័ណ្ណ	៤៧.៩៥៧,៤	៥៨.២៦២,៩	៥៨.៥៩១,២	៥៨.៩៩៩,៦	៥៩.២៧៤,០

តារាង ១១ : ស្ថានភាពរូបិយវត្ថុ

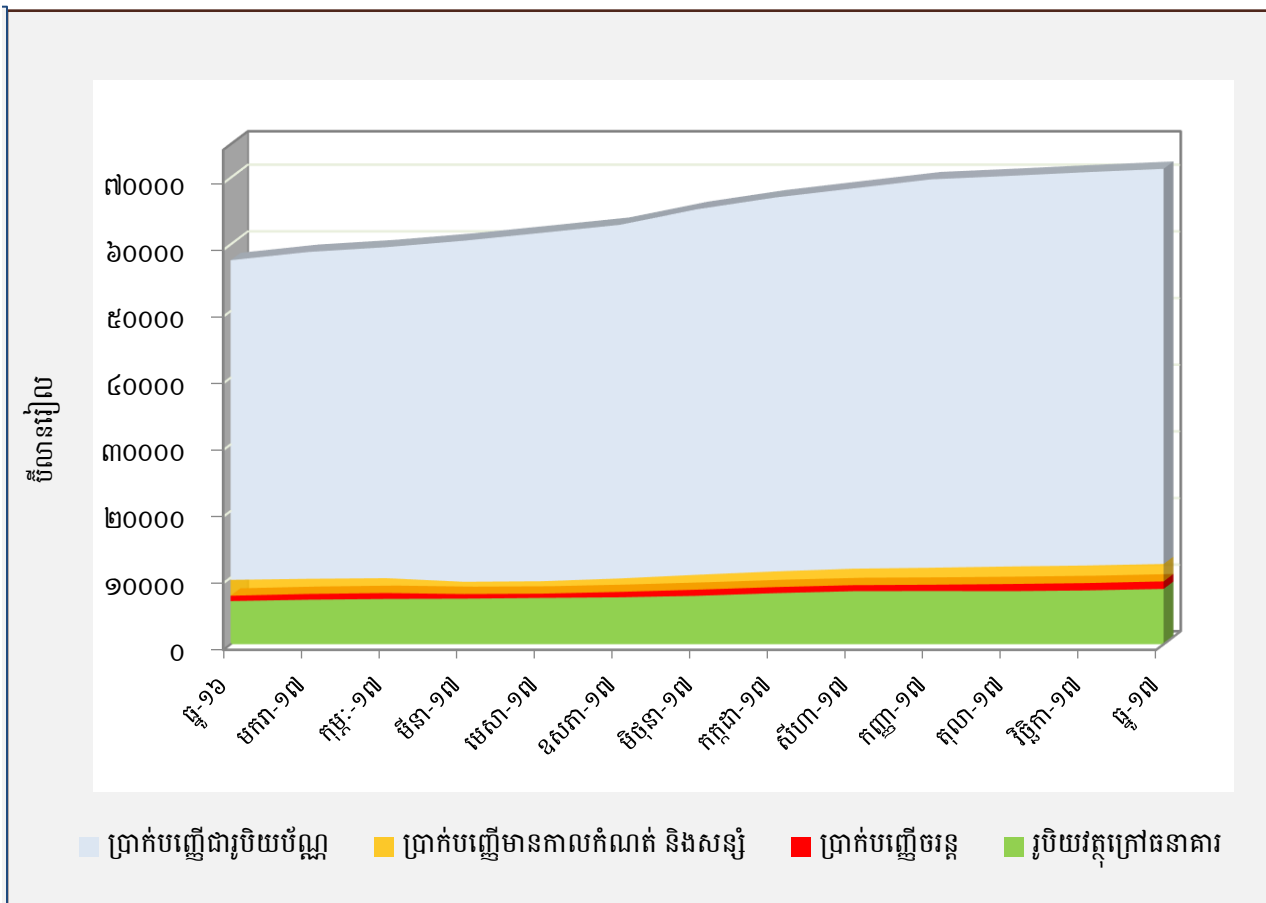
(បម្រែបម្រួលប្រចាំខែ)

	បម្រែបម្រួលជាតិណានរៀន			បម្រែបម្រួលជាតិកាគរេយ		
	ធ្នូ-១៦	វិច្ឆិកា-១៧	ធ្នូ-១៧	ធ្នូ-១៦	វិច្ឆិកា-១៧	ធ្នូ-១៧
ទ្រព្យសកម្មបរទេសសុទ្ធ	១២៦,៩	-១៥៧,២	-៩៧,៥	០,៤	-០,៤	-០,២
ទ្រព្យសកម្មបរទេស	៤៤១,៣	៦៣១,០	១៩៨,៧	០,៩	១,១	០,៣
ទ្រព្យអកម្មបរទេស	៣១៤,៤	៧៨៨,៩២	២៩៦,២	២,០	៤,៦	១,៦
ទ្រព្យសកម្មក្នុងស្រុកសុទ្ធ	៥១៨,៨	៧១៣,៦	៦០២,២	២,០	២,៦	២,១
ឥណទានក្នុងស្រុក	១.១៨៥,៦	៨២០,២	១.០៧៦,១	២,៥	១,៥	២,០
ឥណទេយ្យសុទ្ធចំពោះរដ្ឋាភិបាល	-១៣៩,៣	-១៤០,៧	-៦៥៥,៩	-១,៧	-១,៤	-៦,៣
ឥណទេយ្យចំពោះរដ្ឋាភិបាល	០,០	០,០	០,០	០,០	០,០	០,០
ប្រាក់បញ្ញើរដ្ឋាភិបាល	១៣៩,៣	១៤០,៧	៦៥៥,៩	១,៧	១,៣	៦,១
ផ្នែកមិនមែនរដ្ឋាភិបាល	១.៣២៤,៩	៩៦០,៨	១.៧៣២,១	២,៤	១,៥	២,៧
ចំពោះសហគ្រាសរដ្ឋ	០,០	០,០	០,០	០,០	-១,៤	២,៥
ចំពោះផ្នែកឯកជន	១.៣២៤,៩	៩៦០,៨	១.៧៣២,១	២,៤	១,៥	២,៧
ក្នុងនោះជារូបិយប័ណ្ណបរទេស	១.៣១៨,៨	៩៥៩,៦	១.៧២៩,៨	២,៤	១,៥	២,៧
ខ្ទង់ផ្សេងៗសុទ្ធ	-៦៧០,៨	-១០៦,៦	-៤៧៣,៩	-៣,១	-០,៤	-១,៨
ប្រាក់បញ្ញើវិកលចរិត	៣៨,៣	-១៤,៨	៧៨,៦	៣,០	-០,៩	៥,១
ដើមទុន និងទុនបម្រុង	១៦១,៤	២៩១,១	៦៧១,៩	០,៩	១,៣	៣,០
ផ្សេងៗ	-៤៦១,៧	១៦៩,៧	២៧៦,៦	-១៦,៦	៥,៥	៩,៥
រូបិយវត្ថុទូទៅ (M2)	៦៤១,៧	៥៥៦,៤	៥០៤,៧	១,១	០,៨	០,៧
រូបិយវត្ថុ (M1)	១៣៧,១	១៤០,៣	២៥៧,៩	១,៩	១,៦	២,៨
រូបិយវត្ថុក្រៅធនាគារ	១១៥,២	១១៣,២	២៣០,០	១,៨	១,៤	២,៨
ប្រាក់បញ្ញើចរន្ត	២១,៩	២៧,០	២៧,៩	២,៨	២,៥	២,៥
រូបិយវត្ថុផ្សេងៗ	៥០៤,៦	៤១៦,១	២៤៦,៨	១,០	០,៧	០,៤
ប្រាក់បញ្ញើមានកាលកំណត់និងសន្សំ	៦៥,៦	៧,៧	-២៨,៥	២,៨	០,៣	-១,១
ប្រាក់បញ្ញើជារូបិយប័ណ្ណ	៤៣៨,៩	៤០៨,៤	២៧៥,៣	០,៩	០,៧	០,៥

ក្រាហ្វស្ត្រីតិ ៨ : ស្ថានភាពរូបិយវត្ថុ



ក្រាហ្វស្ត្រីតិ ៩ : សមាសភាគនៃការផ្គត់ផ្គង់រូបិយវត្ថុ



តារាង ១២ - តារាងគណនីវិភាគធនាគារពាណិជ្ជ

(គិតជាដុល្លាររៀល)

	ឆ្នាំ-១៦	កញ្ញា-១៧	តុលា-១៧	វិច្ឆិកា-១៧	ធ្នូ-១៧
ទ្រព្យសកម្មបរទេសសុទ្ធ	-៤.៥២១,៦	-៣.០៧៧,២	-៤.៥០៣,៤	-៥.៣៣០,៧	-៦.១៥៦,៧
ទ្រព្យសកម្មបរទេស	១០.៨៧៤,៩	១៣.៦៦៣,៦	១២.៣៤២,១	១២.២៩៩,៧	១១.៧៦៨,៦
ទ្រព្យអកម្មបរទេស	១៥.៣៩៦,៥	១៦.៧៤០,៨	១៦.៨៤៥,៥	១៧.៦៣០,៤	១៧.៩២៥,២
ទ្រព្យសកម្មក្នុងស្រុកសុទ្ធ	៣៤.៣៩០,១	៣៨.៤៧៦,១	៣៩.០១៣,៧	៤០.០១៧,៨	៤១.១៣១,១
ឥណទានក្នុងស្រុកសុទ្ធ	៥៥.៨០៤,៨	៦២.៦៦៤,០	៦៣.៣៧៨,៤	៦៤.២៥៧,៨	៦៥.៧៥០,២
ឥណទេយ្យសុទ្ធចំពោះរាជរដ្ឋាភិបាល	-៦៥៣,៨	-៨២៨,៧	-៨៥១,៥	-៩៣៣,២	-១.១៧២,៨
ឥណទានចំពោះសហគ្រាសរដ្ឋ	០,០	០,៤	០,៤	០,៤	០,៤
ឥណទានចំពោះផ្នែកឯកជន	៥៦.៤៥៨,៨	៦៣.៤៩២,៦	៦៤.២២៩,៧	៦៥.១៩០,៦	៦៦.៩២២,៦
ឥណទេយ្យសុទ្ធចំពោះធនាគារជាតិនៃកម្ពុជា	-០,២	-០,២	-០,២	០,០	០,០
ខ្ទង់ផ្សេងៗសុទ្ធ	-២១.៤១៤,៧	-២៤.១៨៧,៩	-២៤.៣៦៤,៨	-២៤.២៤០,០	-២៤.៦១៩,១
ទុនបម្រុង	២១.០៦៩,៤	២៦.២២០,៦	២៧.៥៣៩,៨	២៧.៨៧៤,៨	២៧.៨៥២,៩
សាច់ប្រាក់នៅធនាគារពាណិជ្ជ	៤៨៤,៤	៨១២,០	៧១១,៣	៦៧៥,១	៦៥៥,៧
ប្រាក់បញ្ញើនៅធនាគារជាតិនៃកម្ពុជា	២០.១០៣,៥	២៤.៧៩១,៨	២៥.៨៨៣,២	២៦.២៦៥,៦	២៦.២៨៥,៣
ឥណទានផ្សេងៗនៅធនាគារជាតិនៃកម្ពុជា	៤៨១,៥	៦១៦,៨	៩៤៥,៣	៩៣៤,១	៩១១,៩
ប្រាក់បញ្ញើ (ទ្រព្យអកម្មក្នុងស្រុកសុទ្ធ)	៥០.៩៣៧,៨	៦១.៦១៩,៥	៦២.០៥០,០	៦២.៥៦១,៩	៦២.៨២៧,៤
ប្រាក់បញ្ញើចរន្ត	៥៩៤,១	៨០២,៦	៨២២,៥	៩១៨,៤	៩៣៧,០
ប្រាក់បញ្ញើមានកាលកំណត់និងសន្សំ	២.៣៨៦,៣	២.៥៥៤,០	២.៦៣៦,៣	២.៦៤៣,៥	២.៦១៥,៥
ប្រាក់បញ្ញើជារូបិយប័ណ្ណ	៤៧.៩៥៧,៤	៥៨.២៦២,៩	៥៨.៥៩១,២	៥៨.៩៩៩,៦	៥៩.២៧៥,០
ទ្រព្យសកម្មសរុប = ទ្រព្យអកម្មសរុប	៩៨.២៩៧,៨	១១៤.៥៤៦,៩	១១៥.០០២,៩	១១៦.៤២៩,៧	១១៧.៧០៩,៧
	បម្រែបម្រួលជាតារាង				
ទ្រព្យសកម្មបរទេសសុទ្ធ	-៣,៥	-២៦,៦	៤៦,៣	១៨,៤	១៥,៥
ទ្រព្យសកម្មបរទេស	៤,៦	១៣,៦	-៩,៧	-០,៣	-៤,៣
ទ្រព្យអកម្មបរទេស	២,១	៣,២	០,៦	៤,៧	១,៧
ទ្រព្យសកម្មក្នុងស្រុកសុទ្ធ	០,៤	១,៥	១,៤	២,៦	២,៨
ឥណទានក្នុងស្រុកសុទ្ធ	២,៤	១,៤	១,១	១,៤	២,៣
ឥណទេយ្យសុទ្ធចំពោះរាជរដ្ឋាភិបាល	-០,៣	១,២	២,៧	៩,៦	២៥,៧
ឥណទានចំពោះសហគ្រាសរដ្ឋ	០,០	-១,២	១,៩	-១,៤	២,៥
ឥណទានចំពោះផ្នែកឯកជន	២,៤	១,៤	១,២	១,៥	២,៧
ឥណទេយ្យសុទ្ធចំពោះធនាគារជាតិនៃកម្ពុជា	០,២	-០,២	០,៥	-១០០,០	០,០
ខ្ទង់ផ្សេងៗសុទ្ធ	៥,៨	១,៤	០,៧	-០,៥	១,៦
ទុនបម្រុង	០,៨	-១,២	៥,០	១,២	-០,១
សាច់ប្រាក់នៅធនាគារពាណិជ្ជ	-២២,០	២៤,៤	-១២,៤	-៥,១	-២,៩
ប្រាក់បញ្ញើនៅធនាគារជាតិនៃកម្ពុជា	០,៩	-១,៥	៤,៤	១,៥	០,១
ឥណទានផ្សេងៗនៅធនាគារជាតិនៃកម្ពុជា	៣៣,៥	-១៤,៤	៥៣,២	-១,២	-២,៤
ប្រាក់បញ្ញើ (ទ្រព្យអកម្មក្នុងស្រុកសុទ្ធ)	១,០	២,២	០,៧	០,៨	០,៤
ប្រាក់បញ្ញើចរន្ត	-៣,៧	៦,៨	២,៥	១១,៧	២,០
ប្រាក់បញ្ញើមានកាលកំណត់និងសន្សំ	២,៨	៣,២	៣,២	០,៣	-១,១
ប្រាក់បញ្ញើជារូបិយប័ណ្ណ	០,៩	២,១	០,៦	០,៧	០,៥
ទ្រព្យសកម្មសរុប = ទ្រព្យអកម្មសរុប	១,៧	១,៨	០,៤	១,២	១,១

តារាង ១៣ : តារាងគណនីវិភាគធនាគារជាតិកម្ពុជា

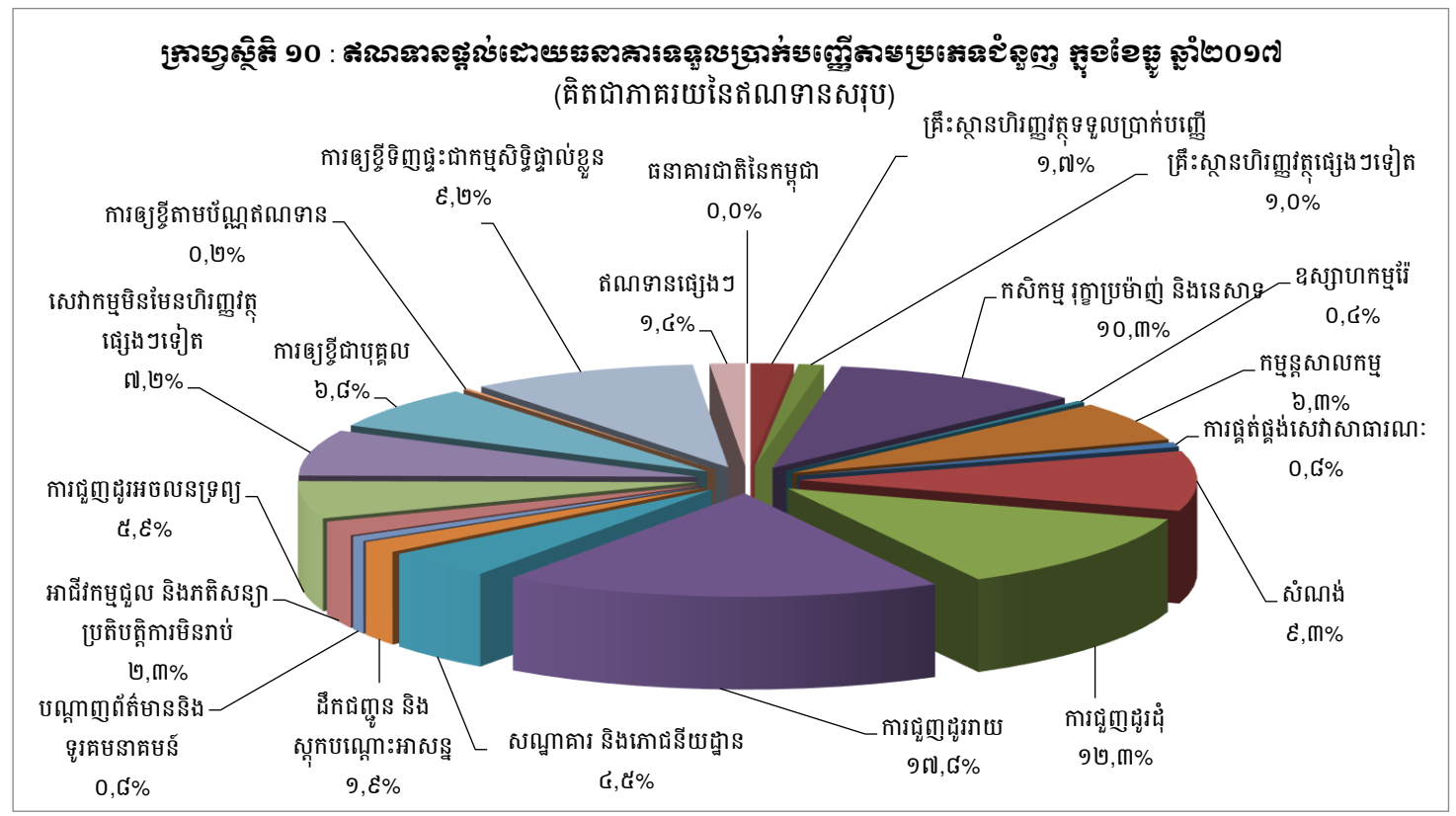
(គិតជាប៊ីលានរៀល)

	ឆ្នាំ-១៦	កញ្ញា-១៧	តុលា-១៧	វិច្ឆិកា-១៧	ធ្នូ-១៧
រូបិយវត្ថុបម្រុង	២៨.១២៣,៤	៣៤.៧១៦,២	៣៥.៩៧០,៧	៣៦.៥៥៧,៨	៣៦.៦៩២,៦
រូបិយវត្ថុក្រៅធនាគារ	៦.៤៧៣,៤	៧.៩៨៧,០	៧.៩៥៨,៤	៨.០៧១,៦	៨.៣០១,៦
បេឡាធនាគារពាណិជ្ជ	៤៨៤,៤	៨១២,០	៧១១,៣	៦៧៥,១	៦៥៥,៧
ប្រាក់បញ្ញើធនាគារ	២០.៩៦០,១	២៥.៧៨១,៨	២៧.០៥១,៦	២៧.៦៣០,៥	២៧.៥៤៥,៤
ប្រាក់បម្រុងកាតព្វកិច្ច	៨.៧៨៤,២	១០.៥១៦,៦	១០.៦៣៥,១	១០.៧៧៧,០	១០.៩២៦,៨
ប្រាក់បញ្ញើផ្សេងៗ	១២.១៧៥,៩	១៥.២៦៥,២	១៦.៤១៦,៥	១៦.៨៥៣,៤	១៦.៦១៨,៦
ផ្សេងៗ	២០៥,៦	១៣៥,៤	២៤៩,៤	១៨០,៦	១៨៩,៩
ទ្រព្យសកម្មបរទេសសុទ្ធ	៣៦.៣៣៦,១	៤៦.៣៧៨,៧	៤៧.៣៣៣,៥	៤៨.០០៣,៦	៤៨.៧៣២,០
ទ្រព្យសកម្មបរទេស	៣៦.៧០៦,៧	៤៦.៧៧០,៧	៤៧.៧២១,៦	៤៨.៣៩៥,១	៤៩.១២៤,៩
ទ្រព្យអកម្មបរទេស	៣៧០,៦	៣៩២,០	៣៨៨,១	៣៩១,៥	៣៩២,៩
ទ្រព្យសកម្មក្នុងស្រុកសុទ្ធ	-៨.២១២,៧	-១១.៦៦២,៦	-១១.៣៦២,៧	-១១.៤៤៥,៨	-១២.០៣៩,៤
ឥណទេយ្យសុទ្ធចំពោះរាជរដ្ឋាភិបាល	-៧.៤៩៤,៧	-៩.៥១៩,០	-៩.៤១៨,៤	-៩.៤៧៧,៤	-៩.៨៩៣,៧
ឥណទេយ្យចំពោះរាជរដ្ឋាភិបាល	២៧០,២	២៧០,២	២៧០,២	២៧០,២	២៧០,២
ប្រាក់បញ្ញើរាជរដ្ឋាភិបាល	៧.៧៦៥,០	៩.៧៨៩,៣	៩.៦៨៨,៧	៩.៧៤៧,៧	១០.១៦៤,០
ឥណទានសុទ្ធចំពោះធនាគារពាណិជ្ជ	-១.១៤៤,៣	-១.៣៦៨,៩	-១.៣៧៤,៩	-១.៣៦៥,០	-១.៤១៤,២
ខ្ទង់ផ្សេងៗសុទ្ធ	៤២៦,៤	-៧៧៤,៦	-៥៦៩,៤	-៦០៣,៤	-៧៣១,៤
(បម្រែបម្រួលជាតារាង)					
រូបិយវត្ថុបម្រុង	០,៤	-១,០	៣,៦	១,៦	០,៤
រូបិយវត្ថុក្រៅធនាគារ	១,៨	០,៤	-០,៤	១,៤	២,៨
បេឡាធនាគារពាណិជ្ជ	-២២,០	២៤,៤	-១២,៤	-៥,១	-២,៩
ប្រាក់បញ្ញើធនាគារ	០,៤	-២,០	៤,៩	២,១	-០,៣
ប្រាក់បម្រុងកាតព្វកិច្ច	១,៥	២,៥	១,១	១,៣	១,៤
ប្រាក់បញ្ញើផ្សេងៗ	-០,៤	-៤,៥	៧,៥	២,៧	-១,៤
ផ្សេងៗ	២៧,៧	-១០,៨	៨៤,២	-២៧,៦	៥,២
ទ្រព្យសកម្មបរទេសសុទ្ធ	-០,១	-០,៥	២,១	១,៤	១,៥
ទ្រព្យសកម្មបរទេស	-០,១	-០,៥	២,០	១,៤	១,៥
ទ្រព្យអកម្មបរទេស	-០,៧	-០,៤	-១,០	០,៩	០,៣
ទ្រព្យសកម្មក្នុងស្រុកសុទ្ធ	១,៧	១,១	-២,៦	០,៧	៥,២
ឥណទេយ្យសុទ្ធចំពោះរាជរដ្ឋាភិបាល	១,៩	២,០	-១,១	០,៦	៤,៤
ឥណទេយ្យចំពោះរាជរដ្ឋាភិបាល	០,០	០,០	០,០	០,០	០,០
ប្រាក់បញ្ញើរាជរដ្ឋាភិបាល	១,៨	១,៩	-១,០	០,៦	៤,៣
ឥណទានសុទ្ធចំពោះធនាគារពាណិជ្ជ	២,៤	០,៦	០,៤	-០,៧	៣,៦
ខ្ទង់ផ្សេងៗសុទ្ធ	២៧៨,៣	-៧,៧	-២៦,៥	៦,០	២១,២

តារាង ១៤ : ឥណទានផ្តល់ដោយធនាគារទទួលបានប្រាក់បញ្ញើតាមប្រភេទជំនួញ

(ឯកតា : ប៊ីលានរៀល)

	ឆ្នាំ-១៦	កញ្ញា-១៧	តុលា-១៧	វិច្ឆិកា-១៧	ធ្នូ-១៧
១. គ្រឹះស្ថានហិរញ្ញវត្ថុ	១.០០៤,២	១.៥៨១,៩	១.៦០៣,១	១.៤០៣,១	១.៤៩១,២
១.១ ធនាគារជាតិនៃកម្ពុជា	០,០	០,០	០,០	០,០	០,០
១.២ គ្រឹះស្ថានហិរញ្ញវត្ថុទទួលបានប្រាក់បញ្ញើ	៧៥៨,៩	៩៤៩,៣	៩៥៩,៧	១.១០១,៥	១.១៨៩,៣
១.៣ គ្រឹះស្ថានហិរញ្ញវត្ថុផ្សេងៗទៀត	២៤៥,២	៦៣២,៦	៦៤៣,៤	៧០១,៥	៧០១,៩
២. គ្រឹះស្ថានមិនបម្រើសេវាហិរញ្ញវត្ថុ	៤៦.៧៧៨,៤	៥១.៧៦៤,៦	៥២.៥៧៩,០	៥៣.២៦៩,៧	៥៤.៣៤០,៤
២.១ កសិកម្ម រុក្ខាប្រមាញ់ និងនេសាទ	៦.១៣៤,១	៦.៦៩១,៥	៦.៧៧៧,៣	៦.៩៣០,៧	៧.០៦៤,៩
២.២ ឧស្សាហកម្មរ៉ែ	២៩៤,៤	២៧៣,២	២៧៤,២	២៧៦,២	២៤១,២
២.៣ កម្មន្តសាលកម្ម	៣.៩៣៧,៩	៤.០៧៦,៧	៤.២៨៩,៩	៤.២៧៨,៨	៤.២៧១,១
២.៤ ការផ្គត់ផ្គង់សេវាសាធារណៈ	៣៦៨,២	៤៣៩,៥	៤៤៧,១	៤៦៣,៥	៥១២,៧
២.៥ សំណង់	៤.៩៦២,៦	៦.១៤៧,៩	៥.៩៧៧,៤	៦.១១៥,១	៦.៣៨១,២
២.៦ ការជួញដូរដុំ	៨.០៨៧,៦	៨.០៨១,៩	៨.២១៩,៤	៨.៣៦៦,៥	៨.៣៦៥,៧
២.៧ ការជួញដូររាយ	៩.៩៤៩,៩	១១.៤៤១,៩	១១.៦៤៦,៧	១១.៧៣៥,៨	១២.១៣៤,៣
២.៨ សណ្ឋាគារ និងភោជនីយដ្ឋាន	២.៩០៤,១	៣.០១៥,៤	៣.០៦៦,៣	៣.០៩៨,៦	៣.០៥៥,២
២.៩ ដឹកជញ្ជូន និងស្តុកបណ្តោះអាសន្ន	១.០៥១,១	១.១៣៤,០	១.១៥៤,១	១.២០១,៣	១.២៦៨,០
២.១០ បណ្តាញព័ត៌មាននិងទូរគមនាគមន៍	៦១៥,១	៥៤៨,៤	៥៥១,៣	៥២០,៩	៥៥៩,៩
២.១១ អាជីវកម្មជួល និងភតិសន្យាប្រតិបត្តិការមិនរាប់បញ្ចូលភតិសន្យា និងការជួលអចលនទ្រព្យ	១.០៩៥,២	១.៤៥៤,៣	១.៤៩៦,៥	១.៥២៤,៨	១.៥៦៨,២
២.១២ ការជួញដូរអចលនទ្រព្យ	២.៨៣៨,២	៣.៦៨៩,៣	៣.៨៤៨,០	៣.៨៩២,៤	៤.០០៥,០
២.១៣ សេវាកម្មមិនមែនហិរញ្ញវត្ថុផ្សេងៗទៀត	៤.៥៤៩,៥	៤.៧៧០,៦	៤.៨៣០,៩	៤.៨៦៤,៩	៤.៩១៣,០
៣. កម្រិតការផ្តល់ខ្លួន	៤.៣៥៩,៩	១០.៥៣០,២	១០.៥៩៥,៥	១០.៧៦២,៧	១១.០៦០,៥
៣.១ ការឱ្យខ្ចីជាបុគ្គល	៣.៧៩១,២	៤.៣៩២,៤	៤.៤២៥,៣	៤.៤២៦,៧	៤.៦១២,៥
៣.២ ការឱ្យខ្ចីតាមប័ណ្ណឥណទាន	១៣១,០	១៤៦,៥	១៤៤,៨	១៥៤,៥	១៥២,១
៣.៣ ការឱ្យខ្ចីទិញផ្ទះជាកម្មសិទ្ធិផ្ទាល់ខ្លួន	៤.៤៣៧,៧	៥.៩១១,៦	៦.០២៥,៤	៦.១៨១,៥	៦.២៩៥,៩
៤. ឥណទានផ្សេងៗ	៨៨០,៤	១.០៨៤,៥	៨៩៧,៨	៩១៣,៤	៩៧៩,០
សរុបឥណទានដុល	៥៧.០២៧,២	៦៤.៩៦១,៤	៦៥.៦៧៥,៤	៦៦.៧៤៨,៩	៦៨.២៧១,១



តារាង ១៥ : បម្រែបម្រួលប្រចាំខែនៃឥណទានផ្តល់ដោយបណ្តាញប្រាក់បញ្ញើសម្រាប់ប្រតិបត្តិការ

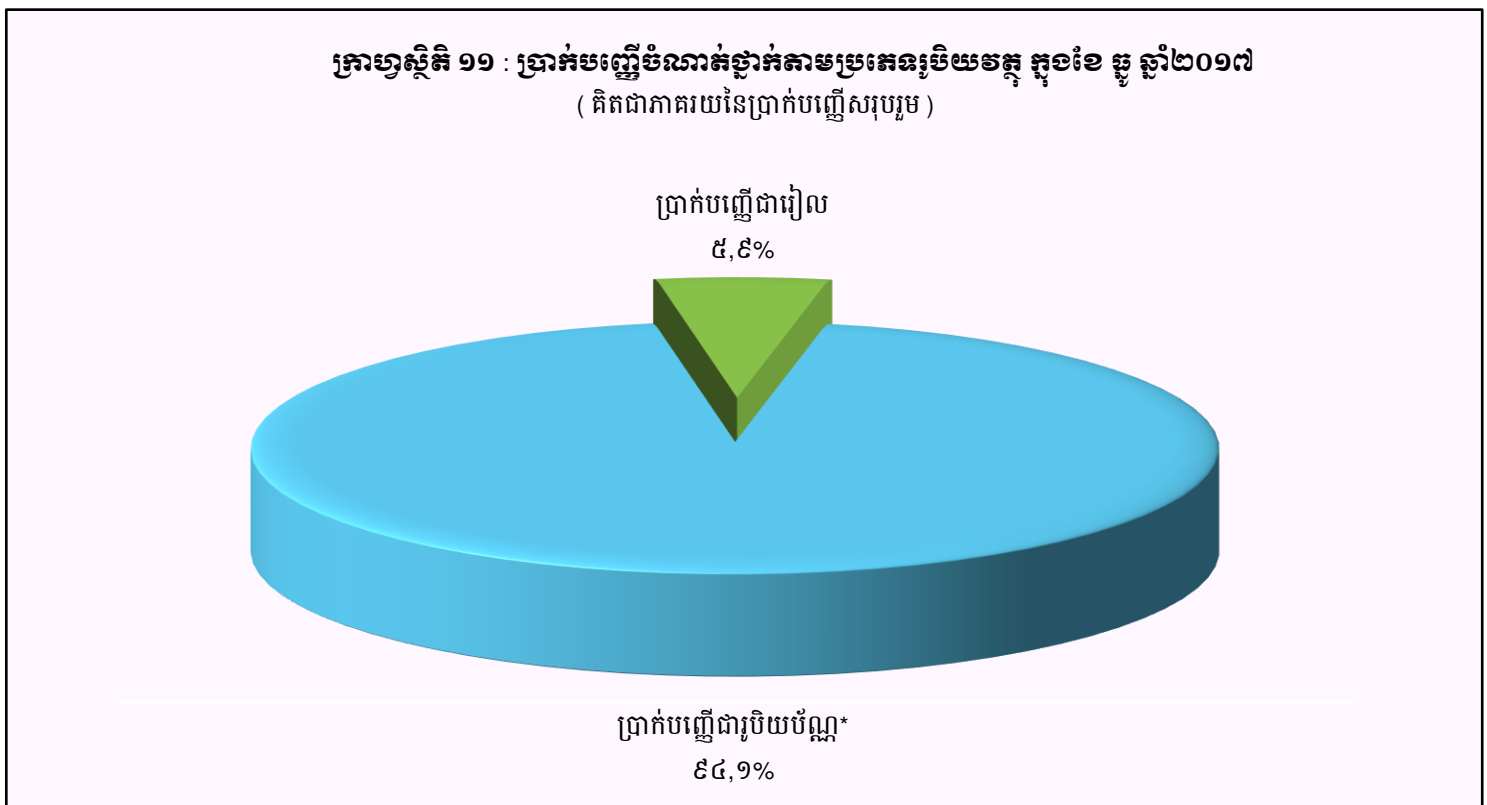
	ឆ្នាំ-១៦	កញ្ញា-១៧	តុលា-១៧	វិច្ឆិកា-១៧	ឆ្នាំ-១៧
	(បម្រែបម្រួលប្រចាំខែជាមូលដ្ឋាន)				
១. គ្រឹះស្ថានហិរញ្ញវត្ថុ	-៣៤០,៦	៦៩,៨	២១,២	២០០,០	៤៨,២
១.១ ធនាគារជាតិនៃកម្ពុជា	០,០	០,០	០,០	០,០	០,០
១.២ គ្រឹះស្ថានហិរញ្ញវត្ថុទទួលប្រាក់បញ្ញើ	-៣០២,០	១៤,៤	១០,៤	១៤១,៨	៨៧,៨
១.៣ គ្រឹះស្ថានហិរញ្ញវត្ថុផ្សេងៗទៀត	-៣៨,៦	៥៥,៤	១០,៧	៥៨,២	០,៤
២. គ្រឹះស្ថានមិនមែនសហគ្រាសហិរញ្ញវត្ថុ	២១៣,១	១.១៧០,១	៤១៤,៥	៦៩០,៦	១.០៧០,៧
២.១ កសិកម្ម រុក្ខាប្រមាញ់ និងនេសាទ	១១៤,៦	១៤៤,៩	៨៥,៨	១៥៣,៥	១៣៤,២
២.២ ឧស្សាហកម្មរ៉ែ	១,១	-១៥,៧	១,០	២,០	-៣៥,០
២.៣ កម្មវិស័យកសិកម្ម	៨៨,០	៥២,៤	២១៣,២	-១១,០	-៧,៨
២.៤ ការផ្គត់ផ្គង់សេវាសាធារណៈ	-៥២,៤	៣៤,៩	៧,៦	១៦,៤	៤៩,១
២.៥ សំណង់	៣២៦,២	២០២,៣	-១៧០,៦	១៣៧,៤	២៦៦,១
២.៦ ការផ្គត់ផ្គង់	-៥១១,៧	៥២,៣	១៣៧,៥	១៤៧,១	-០,៨
២.៧ ការផ្គត់ផ្គង់រាយ	១៤៩,៧	៣១៩,០	២០៤,៩	៨៩,០	៣៩៨,៦
២.៨ សណ្ឋាគារ និងគោដីនីយដ្ឋាន	២២,៥	៣២,៣	៥១,០	៣២,៣	-៤៣,៤
២.៩ ដឹកជញ្ជូន និងស្តុកបណ្តោះអាសន្ន	៣២,៩	៦៦,៧	២០,១	៤៧,២	៦៦,៧
២.១០ បណ្តាញព័ត៌មាននិងទូរគមនាគមន៍	៣៥,៥	-០,៧	២,៩	-៣០,៤	៣៩,០
២.១១ អាជីវកម្មជួល និងភតិសន្យាប្រតិបត្តិការ មិនរាប់បញ្ចូលភតិសន្យា និងការជួលអចលនទ្រព្យ	-៦០,១	៣២,៤	៤២,២	២៨,៣	៤៣,៤
២.១២ ការផ្គត់ផ្គង់អចលនទ្រព្យ	-១៣,៤	១១១,៤	១៥៨,៧	៤៤,៤	១១២,៦
២.១៣ សេវាកម្មមិនមែនហិរញ្ញវត្ថុផ្សេងៗទៀត	៨០,១	១៣៨,០	៦០,៣	៣៤,០	៤៨,១
៣. កម្មវិស័យផ្សេងៗ	២៣១,៩	-២៩៨,៩	៦៥,០	១៦៧,១	២៩៧,៧
៣.១ ការឱ្យខ្ចីបុគ្គល	១០៣,៣	-៣៨៣,៣	៣២,៩	១,៤	១៨៥,៧
៣.២ ការឱ្យខ្ចីតាមប័ណ្ណឥណទាន	៨,៤	៤,១	-១,៧	៩,៧	-២,៤
៣.៣ ការឱ្យខ្ចីទិញផ្ទះជាកម្មសិទ្ធិផ្ទាល់ខ្លួន	១២០,១	៨០,៣	៣៣,៨	១៥៦,១	១១៤,៤
៤. ឥណទានផ្សេងៗ	២៣,៦	-៣៧,២	-១៨៦,៦	១៥,៦	៦៥,៦
សរុបឥណទានផ្តល់	១២៨,០	៩៣៣,៩	៧១៤,០	១.០៧៣,៥	១.៥២២,២
	(បម្រែបម្រួលប្រចាំខែជាភាគរយ)				
១. គ្រឹះស្ថានហិរញ្ញវត្ថុ	-២៥,៦	៤,៦	១,៣	១២,៥	៤,៩
១.១ ធនាគារជាតិនៃកម្ពុជា	០,០	០,០	០,០	០,០	០,០
១.២ គ្រឹះស្ថានហិរញ្ញវត្ថុទទួលប្រាក់បញ្ញើ	-២៨,៥	១,៥	១,១	១៤,៨	៨,០
១.៣ គ្រឹះស្ថានហិរញ្ញវត្ថុផ្សេងៗទៀត	-១៤,៨	៩,៦	១,៧	៩,០	០,១
២. គ្រឹះស្ថានមិនមែនសហគ្រាសហិរញ្ញវត្ថុ	០,៥	២,៣	១,៦	១,៣	២,០
២.១ កសិកម្ម រុក្ខាប្រមាញ់ និងនេសាទ	១,៩	២,២	១,៣	២,៣	១,៩
២.២ ឧស្សាហកម្មរ៉ែ	០,៤	-៥,៤	០,៤	០,៧	-១២,៧
២.៣ កម្មវិស័យកសិកម្ម	២,៣	១,៣	៥,២	-០,៣	-០,២
២.៤ ការផ្គត់ផ្គង់សេវាសាធារណៈ	-១២,៥	៨,៦	១,៧	៣,៧	១០,៦
២.៥ សំណង់	៧,១	៣,៤	-២,៨	២,៣	៤,៤
២.៦ ការផ្គត់ផ្គង់	-៥,៨	០,៧	១,៧	១,៨	០,០
២.៧ ការផ្គត់ផ្គង់រាយ	១,៥	២,៩	១,៨	០,៨	៣,៤
២.៨ សណ្ឋាគារ និងគោដីនីយដ្ឋាន	០,៨	១,១	១,៧	១,១	-១,៤
២.៩ ដឹកជញ្ជូន និងស្តុកបណ្តោះអាសន្ន	៣,២	៦,២	១,៨	៤,១	៥,៦
២.១០ បណ្តាញព័ត៌មាននិងទូរគមនាគមន៍	៦,១	-០,១	០,៥	-៥,៥	៧,៥
២.១១ អាជីវកម្មជួល និងភតិសន្យាប្រតិបត្តិការ មិនរាប់បញ្ចូលភតិសន្យា និងការជួលអចលនទ្រព្យ	-៥,២	២,៣	២,៩	១,៩	២,៨
២.១២ ការផ្គត់ផ្គង់អចលនទ្រព្យ	-០,៥	៣,១	៤,៣	១,២	២,៩
២.១៣ សេវាកម្មមិនមែនហិរញ្ញវត្ថុផ្សេងៗទៀត	១,៨	៣,០	១,៣	០,៧	១,០
៣. កម្មវិស័យផ្សេងៗ	២,៩	-២,៨	០,៦	១,៦	២,៨
៣.១ ការឱ្យខ្ចីបុគ្គល	២,៨	-៨,០	០,៧	០,០	៤,២
៣.២ ការឱ្យខ្ចីតាមប័ណ្ណឥណទាន	៦,៩	២,៩	-១,១	៦,៧	-១,៦
៣.៣ ការឱ្យខ្ចីទិញផ្ទះជាកម្មសិទ្ធិផ្ទាល់ខ្លួន	២,៨	១,៤	០,៦	២,៦	១,៩
៤. ឥណទានផ្សេងៗ	២,៨	-៣,៣	-១៧,២	១,៧	៧,២
សរុបឥណទានផ្តល់	០,២	១,៤	១,១	១,៦	២,៣

តារាង ១៦ : ប្រាក់បញ្ញើនៅធនាគារទទួលប្រាក់បញ្ញើ

(ឯកតា : ប៊ីលានរៀល)

	ឆ្នុ-១៦	កញ្ញា-១៧	តុលា-១៧	វិច្ឆិកា-១៧	ធ្នូ-១៧
ប្រាក់បញ្ញើជាទៀង					
ប្រាក់បញ្ញើចរន្ត	៩០០,០	១.២៥៩,២	១.៣០៦,៥	១.៤១៧,៦	១.៣៨៣,៩
ប្រាក់បញ្ញើសន្សំ	១.០០១,០	១.១៥០,៩	១.២៧៤,២	១.២៣៥,៥	១.២០៧,៣
ប្រាក់បញ្ញើមានកាលកំណត់	១.៣៥៨,៨	១.៤០៧,៧	១.៣៦៨,១	១.៤២៥,៤	១.៤៩៤,២
ប្រាក់បញ្ញើផ្សេងៗ	៣៥,៩	៤១,៥	៥៧,៥	៤៣,៥	៤៦,២
សរុប	៣.២៩៥,៧	៣.៨៥៩,៣	៤.០០៦,៣	៤.១២២,០	៤.១៣១,៧
ប្រាក់បញ្ញើជាប្រយោជន៍*					
ប្រាក់បញ្ញើចរន្ត	១០.៤៤៤,០	១៤.២៦៦,៣	១៣.៩៥៧,០	១៣.៨៥០,៧	១៤.៤២១,៦
ប្រាក់បញ្ញើសន្សំ	១៥.៦៤២,៤	២០.២០៤,៤	២០.៦៥៣,២	២១.៤៦៤,០	២០.៩៦៧,៨
ប្រាក់បញ្ញើមានកាលកំណត់	២៥.៥២៣,២	២៨.៦២៦,៩	២៨.៥៦០,៨	២៨.៦៨១,០	២៩.១៣៥,២
ប្រាក់បញ្ញើផ្សេងៗ	៧៩៤,៤	៨៤០,០	១.០៩៣,៦	៩៧៦,៥	១.០២៨,២
សរុប	៥២.៤០៤,១	៦៣.៩៣៧,៦	៦៤.២៦៤,៦	៦៤.៩៧២,២	៦៥.៥៥២,៨
សរុបរួម	៥៥.៦៩៩,៨	៦៧.៧៩៦,៩	៦៨.២៧១,០	៦៩.០៩៤,២	៦៩.៦៨៤,៥

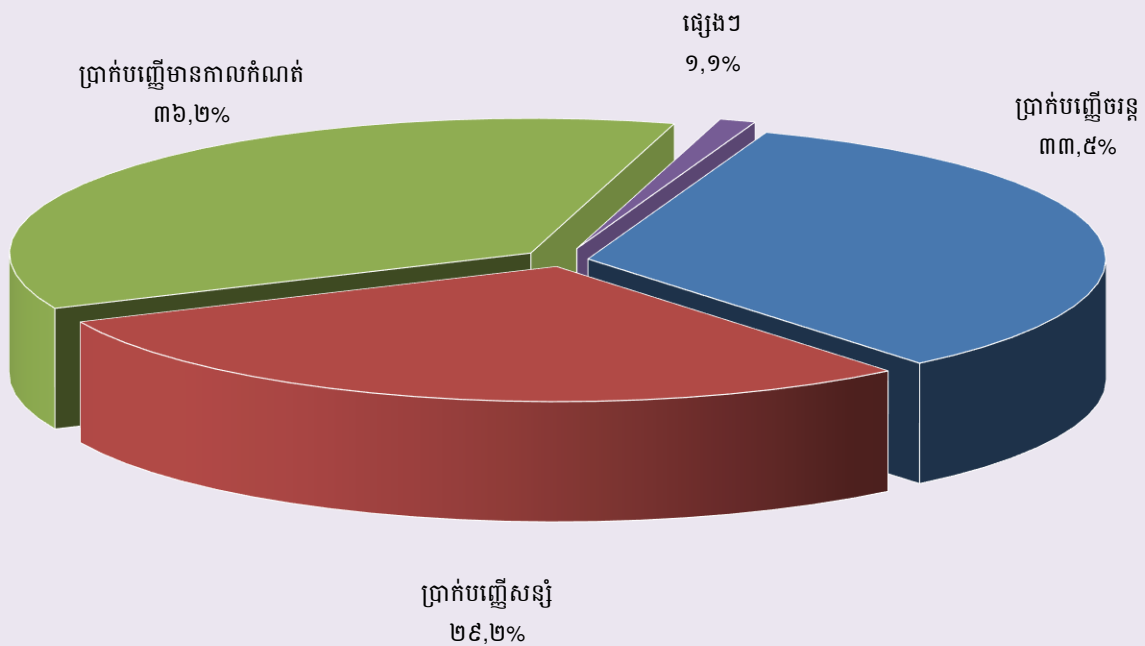
* ប្រាក់បញ្ញើជាប្រយោជន៍របស់និវាសន៍ និងអនិវាសន៍កម្ពុជា



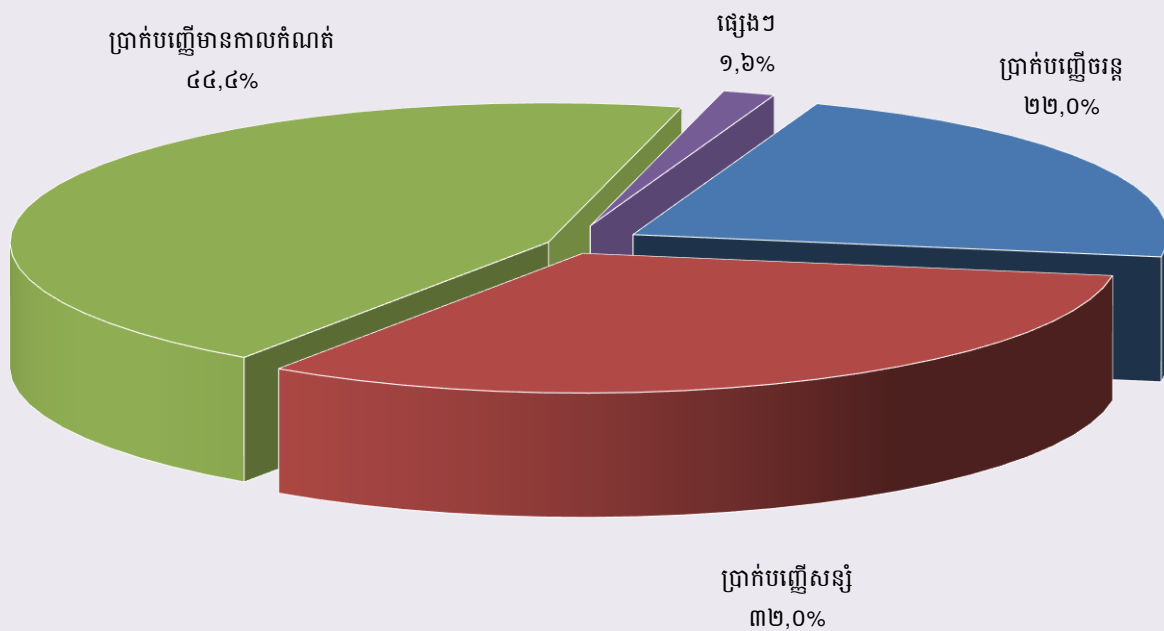
តារាង ១៧ : បម្រែបម្រួលប្រចាំខែនៃប្រតិបត្តិការប្រាក់បញ្ញើរបស់ធនាគារទទួលប្រាក់បញ្ញើ

	ឆ្នាំ-១៦	កញ្ញា-១៧	តុលា-១៧	វិច្ឆិកា-១៧	ឆ្នាំ-១៧
(បម្រែបម្រួលប្រចាំខែជាដើមនៃរៀល)					
ប្រាក់បញ្ញើជាដើម					
ប្រាក់បញ្ញើចរន្ត	-២,០	៦៧,៩	៤៧,៣	១១១,១	-៣៣,៦
ប្រាក់បញ្ញើសន្សំ	-៦៩,៦	៦១,០	១២៣,៣	-៣៨,៨	-២៨,២
ប្រាក់បញ្ញើមានកាលកំណត់	១៤៣,៧	១៩,៣	-៣៩,៦	៥៧,៣	៦៨,៨
ប្រាក់បញ្ញើផ្សេងៗ	-២៧,៣	-១,៣	១៦,០	-១៤,០	២,៧
សរុប	៤៤,៧	១៤៧,០	១៤៦,៩	១១៥,៧	៩,៧
ប្រាក់បញ្ញើជាមូលដ្ឋាន					
ប្រាក់បញ្ញើចរន្ត	៦១៥,៤	៥២៧,៨	-៣០៩,២	-១០៦,៤	៥៧០,៩
ប្រាក់បញ្ញើសន្សំ	៤៨៩,២	៦៧៧,១	៤៤៨,៨	៨១០,៨	-៤៩៦,២
ប្រាក់បញ្ញើមានកាលកំណត់	៣៤៦,៨	៧៧,២	-៦៦,១	១២០,២	៤៥៤,២
ប្រាក់បញ្ញើផ្សេងៗ	-២០២,៩	១៥,៣	២៥៣,៧	-១១៧,១	៥១,៧
សរុប	១.២៤៨,៥	១.២៩៧,៤	៣២៧,១	៧០៧,៥	៥៨០,៦
សរុបរួម	១.២៩៣,៣	១.៤៤៤,៣	៤៧៤,១	៨២៣,១	៥៩០,៣
(បម្រែបម្រួលប្រចាំខែជាភាគរយ)					
ប្រាក់បញ្ញើជាដើម					
ប្រាក់បញ្ញើចរន្ត	-០,២	៥,៧	៣,៨	៨,៥	-២,៤
ប្រាក់បញ្ញើសន្សំ	-៦,៥	៥,៦	១០,៧	-៣,០	-២,៣
ប្រាក់បញ្ញើមានកាលកំណត់	១១,៨	១,៤	-២,៨	៤,២	៤,៨
ប្រាក់បញ្ញើផ្សេងៗ	-៤៣,២	-៣,០	៣៨,៥	-២៤,៣	៦,៣
សរុប	១,៤	៤,០	៣,៨	២,៩	០,២
ប្រាក់បញ្ញើជាមូលដ្ឋាន					
ប្រាក់បញ្ញើចរន្ត	៦,៣	៣,៨	-២,២	-០,៨	៤,១
ប្រាក់បញ្ញើសន្សំ	៣,២	៣,៥	២,២	៣,៩	-២,៣
ប្រាក់បញ្ញើមានកាលកំណត់	១,៤	០,៣	-០,២	០,៤	១,៦
ប្រាក់បញ្ញើផ្សេងៗ	-២០,៣	១,៩	៣០,២	-១០,៧	៥,៣
សរុប	២,៤	២,១	០,៥	១,១	០,៩
សរុបរួម	២,៤	២,២	០,៧	១,២	០,៩

ក្រាហ្វិក ១២ : ប្រាក់បញ្ញើជារៀងរាល់ឆ្នាំចំណាត់ថ្នាក់តាមប្រភេទ ក្នុងខែ ធ្នូ ឆ្នាំ២០១៧
 (គិតជាភាគរយនៃប្រាក់បញ្ញើជារៀងរាល់សរុប)



ក្រាហ្វិក ១៣ : ប្រាក់បញ្ញើជារូបិយប័ណ្ណចំណាត់ថ្នាក់តាមប្រភេទ ក្នុងខែ ធ្នូ ឆ្នាំ២០១៧
 (គិតជាភាគរយនៃប្រាក់បញ្ញើជារូបិយប័ណ្ណសរុប)



តារាង ១៨ : សកម្មភាពផ្តល់ឥណទានរបស់គ្រឹះស្ថានមីក្រូហិរញ្ញវត្ថុ និង អង្គការមិនមែនរដ្ឋាភិបាល

គ្រា	ចំនួន				ចំនួនប្រាក់កម្ចី (ប៊ីលានរៀល)	អត្រាការប្រាក់	
	ស្រុក	ឃុំ	ភូមិ	គ្រួសារ		ខែ	ឆ្នាំ
ឆ្នុ-២០០៩	១.២៧៧	៨.១៨៩	៤២.៧២៩	៩០៤.២៩៨	១.២៨៦	២%-៣%	២៤%-៣៦%
ឆ្នុ-២០១០	១.៥០៩	៩.៧៣០	៥២.១២២	១.០២០.៧៨៤	១.៧៨០	២%-៣%	២៤%-៣៦%
ឆ្នុ-២០១១	១.៦៤៨	១០.៩២០	៦០.៥៥១	១.១៤១.៩១៣	២.៥៩១	២%-៣%	២៤%-៣៦%
ឆ្នុ-២០១២	២.១២១	១៣.៨៨៥	៧៦.១៨៧	១.៣៤៤.២៥៥	៣.៦១៧	២%-៣%	២៩%-៣៧%
ឆ្នុ-២០១៣	២.២៨២	១៦.៣៨៤	៨៩.៨២៩	១.៦១០.៨៤៤	៥.៣៦៤	២%-៣%	២៧%-៣៩%
ឆ្នុ-២០១៤	២.៧៥៤	១៨.២៥៤	១០៧.៩៦៤	១.៨៤៤.៨៩៣	៨.៣៤០	២%-៣%	២៧%-៣៩%
២០១៥							
សីហា	៣.៤៤៥	២២.២១៩	១២៦.៧០៧	១.៩៨៩.៣៤២	១០.៩៤២	២%-៤%	២៥%-៤១%
កញ្ញា	៣.៨៩៧	២៣.៨២២	១៣៣.០៤៧	២.០៦២.៦៣២	១១.៥១០	២%-៤%	២៥%-៤១%
តុលា	៣.៧៩៥	២៣.០៤៥	១២៣.៣៤១	២.០៤៤.៤០៥	១១.៧៦៤	២%-៤%	២៥%-៤១%
វិច្ឆិកា	៣.៩៣២	២៤.៣១៧	១២៩.៨១៦	២.០៩៧.៦៣២	១២.០៩៣	២%-៤%	២៥%-៤១%
ធ្នូ	៤.៥៧៦	២៧.៥១០	១៤១.៥១៤	២.១៤៩.១៨០	១២.៣៦៥	២%-៤%	២៥%-៤១%
២០១៦							
មករា	៤.៩៨៦	២៩.៧៥៣	១៥៦.៩៨២	២.២២៤.៣៧១	១២.៨៧៧	២%-៤%	២៥%-៤១%
កុម្ភៈ	៤.៨៧៣	២៩.១៣០	១៤៧.៥៦៦	២.១៧៨.០១០	១២.៩៧២	២%-៤%	២៥%-៤១%
មីនា	៥.២១៧	៣០.៩៤១	១៥៩.៧៧៨	២.២០៩.៥៦០	១៣.៥៨៣	២%-៤%	២៥%-៤១%
មេសា	៥.០០២	២៩.៧៨៩	១៤៩.៦០០	២.១០៤.២៥៤	១១.៧៤៥	២%-៤%	២៥%-៤១%
ឧសភា	៥.០៨៣	៣០.០៨៨	១៤៩.៩២១	២.១០៣.៥៨៩	១១.៧៥៨	២%-៤%	២៥%-៤១%
មិថុនា	៥.៤១៧	៣១.០៦៧	១៤៧.៩៧៩	២.១២៩.០៨៦	១១.៥៧៤	២%-៤%	២៥%-៤១%
កក្កដា	៥.២៧២	២៩.៧៨៦	១៥០.៣០៥	២.០៩៨.៧៦៥	១១.៦៧៦	២%-៤%	២៥%-៤១%
សីហា	៥.៣៤៨	២៩.៩២៤	១៥០.៨៣៦	២.០៩៣.៧២២	១១.៨៨៥	២%-៤%	២៥%-៤១%
កញ្ញា	៦.០៥២	៤១.០៥៥	១៥៤.៥៩៣	២.១៥៤.៧៣៦	១២.២០៦	២%-៤%	២៥%-៤១%
តុលា	៥.៩២២	៣២.៤១៩	១៥៥.០៧៧	២.១៥២.២៦៥	១២.៣៣៣	២%-៤%	២៥%-៤១%
វិច្ឆិកា	៥.៩០៨	៣២.៤២៧	១៥៥.០៨៧	២.១៤៤.៥៤៧	១២.៥៧១	២%-៤%	២៥%-៤១%
ធ្នូ	៥.៩៧១	៣២.៥៩៩	១៥៥.៤៩៩	២.១២៩.៩០៧	១២.៩៥៤	២%-៤%	២៥%-៤១%
២០១៧**							
មករា	៣.៦២៩	២១.៥៤៨	១១៥.១៩២	១.៨៤៩.៤៨៩	១៣.០២៧	២%-៣,៥%	២៥%-៤១%
កុម្ភៈ	៣.៥៨៥	២១.៤៣៦	១១៥.៧២៧	១.៨៣៧.២៧៣	១៣.២៥២	២%-៣,៧%	២៥%-៤១%
មីនា	៣.១៦០	១៩.០៩៣	១០៦.៥០០	១.៧៩៤.៥៣២	១៣.៦២៥	២%-៣,៧%	២៤,៥%-៤១%
		ចំនួនសាខា			ចំនួនប្រាក់កម្ចី	អត្រាការប្រាក់	
	ការិយាល័យ កណ្តាល	ខេត្ត/ក្រុង	ស្រុក/ខ័ណ្ឌ	គ្រួសារ	(ប៊ីលានរៀល)	ខែ	ឆ្នាំ
មេសា	៧១	៣៤៥	១.៣៥២	១.៨២៣.៤២០	១៣.៨៣៦	១,៣%-២,៦%	១៦,៥%-៣១,១%
ឧសភា	៧១	៣៦១	១.០០៣	១.៨២៦.១៣៨	១៤.២៧៥	១,៦%-៣%	១៩,៩%-៣៥,១%
មិថុនា	៧៤	៣៧២	៩៩៥	១.៨១៨.៧១៩	១៤.៦៦៣	១,៦%-៣%	១៩,៨%-៣៣,៧%
កក្កដា	៧៧	៣៧៥	១.០៣៦	១.៨១៥.៨២០	១៥.២១៤	១,៦%-២,៨%	១៩,៥%-៣៣%
សីហា	៧៤	៣៦៤	៩២៦	១.៨០៤.៥០៦	១៥.៧៧៩	១,៥%-២,៧%	១៨,៩%-៣២,៣%
កញ្ញា	៧៦	៣៥៧	៨៧៣	១.៧៩៣.០៣៩	១៦.១៦៣	១,៤%-២,៦%	១៧,៥%-៣០,៣%
តុលា	៧៦	៣៥៨	៨៧៨	១.៧៨៥.០៧៨	១៦.៦២៣	១,៤%-២,៥%	១៦,៨%-២៩,២%
វិច្ឆិកា	៧៦	៣៦៥	៩៨៦	១.៧៨៩.៦៨៧	១៧.០១៥	១,៤%-២,៥%	១៧,៥%-២៩,២%
ធ្នូ	៧៦	៣៦៦	៩៧៥	១.៧៧៦.៤៦៧	១៧.២៣៦	១,៤%-២,៥%	១៦,៩%-២៨,៨%

** មិនរាប់បញ្ចូលអង្គការមិនមែនរដ្ឋាភិបាល

តារាង ១៩ : ការដាក់ទុនមូលប្បទានប្រតិបត្តិការរៀនសូត្រសាមយៈសភាដាក់ទុន

កាលបរិច្ឆេទ	ចំនួន	ចំនួនថ្ងៃ	ចំនួន	ចំនួនទឹកប្រាក់	ចំនួនទឹកប្រាក់	មូលប្បទានប្រតិបត្តិការរៀនសូត្រ	
	មូលប្បទានប្រតិបត្តិការ	ដាក់ទុន	មូលប្បទានប្រតិបត្តិការ	សរុប	មធ្យមប្រចាំថ្ងៃ	ចំនួន	ទឹកប្រាក់
	បានទូទាត់		ដាក់ទុនក្នុងថ្ងៃ	(ប៊ីលានរៀល)	(ប៊ីលានរៀល)	មូលប្បទានប្រតិបត្តិការ	(ប៊ីលានរៀល)
	១	២	៣=១/២	៤	៥=៤/២	៦	៧
ឆ្នាំ ២០០៩	២.៧៨៥	២២	១២៧	១៣៥,៣	៦,២	១៥	០,១
សរុប	៣១.២៨៧	២៣៨	១៣១	១.៣១៩,៤	៥,៥	១០៧	៣,១
ឆ្នាំ ២០១០	២.៨៨៦	២២	១៣១	១៧៥,៧	៨,០	៩	០,៣
សរុប	៣២.៨៥៤	២៣៦	១៣៩	១.៦២៧,២	៦,៩	១១១	២,៦
ឆ្នាំ ២០១១	៣.៣២០	២១	១៥៨	១៧៨,២	៨,៥	២	០,៣
សរុប	៣៤.៧៤២	២៣៦	១៤៧	១.៨២០,៥	៧,៧	៨៧	៤,៨
ឆ្នាំ ២០១២	៣.០៥៦	២០	១៥៣	១៦៣,៧	៨,២	១៦	១,១៥
សរុប	៣៩.២៨៨	២៣៤	១៦៨	២.៣៤៤,០	១០,០	១០៦	១២,៤
ឆ្នាំ ២០១៣	៣.៦៥១	២០	១៨៣	២៥០,៥	១២,៥	២៧	០,២៧
សរុប	៤២.៩៩៣	២៣១	១៨៦	៣.៥០៥,៧	១៥,២	២១២	៤,៣
ឆ្នាំ ២០១៤	៤.០៧៤	២០	២០៤	៣៩១,៥	១៩,៦	៨	២,១៤
សរុប	៤៤.៧៧៨	២៣២	១៩៣	៣.៧៩៧,៣	១៦,៣	១៤៥	៣,៣
២០១៥							
តុលា	៨.១៧៣	១៦	៥១១	៣៧៦,២	២៣,៥	៣៥	០,៤៨
វិច្ឆិកា	៨.០៥២	១៧	៤៧៤	៤០៥,០	២៣,៨	១៣	២,៨៣
ធ្នូ	១០.៧០៩	២២	៤៨៧	៥១៩,៩	២៣,៦	២៩	០,៧៩
សរុប	១០៦.៩៣៤	២៣៥	៤៥៦	៤.៨៩១,២	២០,៨	២៥៦	៤,៧
២០១៦							
កញ្ញា	៦.៨៤៥	២១	៣២៦	៤២៩,០	២០,៤	៩	០,២៤
តុលា	៤.៥៧៥	១៩	២៤១	៥៥៨,០	២៩,៤	៧	៥៤,០១
វិច្ឆិកា	៣.៧៥៣	១៩	១៩៨	៥០០,៩	២៦,៤	១២	០,៧១
ធ្នូ	៣.៩៣៨	២២	១៧៩	៤៩០,០	២២,៣	១៣	៣,១៥
សរុប	៤២.១១១	២៤១	៣៤៤	៥.៤៦៧,៩	២២,៤	១៨៦	១១,៧
២០១៧							
មករា	៣.៣៥១	២១	១៦០	៥២២,២	២៤,៩	៨	០,៣៦
កុម្ភៈ	៣.៤៣០	២០	១៧២	៥៣៨,៩	២៦,៩	១៤	០,៦៦
មីនា	៣.៥៥៦	២២	១៦២	៦៩៥,៣	៣១,៦	១២	៦,៥០
មេសា	២.៧២៣	១៨	១៥១	៣៤៥,៣	១៩,២	១០	០,៩១
ឧសភា	២.៧៥០	១៩	១៤៥	៥៥២,០	២៩,១	១០	០,៣១
មិថុនា	២.៩១៨	២០	១៤៦	៥៨៥,០	២៩,២	២	០,០២
កក្កដា	២.៨៣៣	២១	១៣៥	៤៣១,០	២០,៥	៤	១,២១
សីហា	៣.៤៦៥	២៣	១៥១	៤៤២,៥	១៩,២	២១	២,៣៧
កញ្ញា	២.៧៩៣	១៧	១៦៤	៤៣៧,៩	២៥,៨	១៨	២,០៧
តុលា	៣.៤២៧	១៩	១៨០	៧២៦,៧	៣៨,២	៦	០,០០
វិច្ឆិកា	៣.១៦៥	១៩	១៦៧	៧៣២,០	៣៨,៥	១១	១,៦១
ធ្នូ	៣.០៧៤	២០	១៥៤	៥៩៩,០	៣០,០	២២	១២,៤៨
សរុប	៣៧.៤៨៥	២៣៩	១៥៧	៦.៦០៧,៨	២៧,៦	១៣៨	២៨,៥១

តារាង ២០ : ការដាក់ទាត់មូលប្បទានប្រតិបត្តិការដ្ឋានសាមយៈសភាដាក់ទាត់

កាលបរិច្ឆេទ	ចំនួន	ចំនួនថ្ងៃ	ចំនួន	ចំនួនទឹកប្រាក់	ចំនួនទឹកប្រាក់	មូលប្បទានប្រតិបត្តិការដ្ឋាន	
	មូលប្បទានប្រតិបត្តិការដ្ឋាន	ដាក់ទាត់	មូលប្បទានប្រតិបត្តិការដ្ឋាន	សរុប	មធ្យមប្រចាំថ្ងៃ	ចំនួន	ទឹកប្រាក់
	១	២	៣=១/២	៤ (លានដុល្លារអាមេរិក)	៥=៤/២	មូលប្បទានប្រតិបត្តិការដ្ឋាន	(លានដុល្លារអាមេរិក)
ឆ្នាំ ២០០៩	៤០.៩០៧	២២	១.៨៥៩	៥៤៧,៦	២៤,៩	២៦២	៦,៧
សរុប	៤២០.៤៤០	២៣៨	១.៧៦៧	៥.៨២១,៤	២៤,៥	២.៨៥៤	៤៦,៧
ឆ្នាំ ២០១០	៤៩.៦៧៣	២២	២.២៥៨	៧៩៥,៥	៣៦,២	២៧៥	៩,៩
សរុប	៤៨៥.១៨៩	២៣៦	២.០៥៦	៧.០០៨,៧	២៩,៧	២.៧៦៦	៤៧,៥
ឆ្នាំ ២០១១	៥២.៧០០	២១	២.៥១០	៩៩៦,៩	៤៧,៥	២៧០	៧,៥
សរុប	៥៥៨.៨៩៤	២៣៦	២.៣៦៨	៩.៥៧២,៧	៤០,៦	៣.២១៤	៩១,៩
ឆ្នាំ ២០១២	៦០.៦៤៧	២០	៣.០៣២	១.១១២,៨	៥៥,៦	៤៥៩	២៥,៨
សរុប	៦៥៨.៧២៩	២៣៤	២.៨១៣	១២.៥៧៤,៩	៥៣,៧	៤.២៤៥	១៨៨,១
ឆ្នាំ ២០១៣	៧៣.០៨៨	២០	៣.៦៥៤	១.៤១៧,៧	៧០,៩	៥១១	១៧,០
សរុប	៨០៣.៣៥២	២៣១	៣.៤៧៨	១៤.៩៩៩,២	៦៤,៩	៦.២៤០	២៤៩,៧
ឆ្នាំ ២០១៤	៨៣.៥៧៨	២០	៤.១៧៩	១.៧២៧,០	៨៦,៣	៥៤៥	៣៦,១
សរុប	៨៨៨.៩៧០	២៣១	៣.៨៤៨	១៧.៩៩៩,៥	៧៧,៩	៥.៨៩៥	៤២១,៨
ឆ្នាំ ២០១៥	៩៨.០៦២	២២	៤.៤៥៧	១.៨៥៩,៨	៨៤,៥	៧២៨	២១,២
សរុប	៩៩២.៤៣៤	២៣៣	៤.២៥៩	២០.៧៥៨,៤	៨៩,១	៧.១៧០	២៦៨,០
២០១៦							
តុលា	៧៧.៩៤៥	១៩	៤.១០២	១.៧៥១,២	៩២,២	៦៦៣	២៦,៣
វិច្ឆិកា	៨១.៦១១	១៩	៤.២៩៥	១.៧៧៤,១	៩៣,៤	៦៦៥	១៦,៥
ធ្នូ	៩២.៨២០	២២	៤.២១៩	២.២២០,៤	១០០,៩	៧៧៨	៤៤,៨
សរុប	១.០២៥.២០៩	២៤២	៤.៦២០	២១.៧៤៥,៤	៩៦,០	៨.១០៦	៤៣៩,៦
២០១៧							
មករា	៨៦.៩១៧	២១	៤.១៣៩	២.០១៧,៥	៩៦,១	៧៨៩	៣៤,៧
កុម្ភៈ	៨៣.២៥៩	២០	៤.១៦៣	១.៩៤៥,១	៩៧,៣	៧៣២	២៧,២
មីនា	៩៩.២៣២	២២	៤.៥១១	២.៣០១,១	១០៤,៦	៧៧៨	៣១,៣
មេសា	៧៦.២០៩	១៨	៤.២៣៤	១.៨៤៣,៨	១០២,៤	៦២៣	៣៣,៣
ឧសភា	៩៤.៦៧៧	១៩	៤.៩៨៣	២.២៩៣,០	១២០,៧	៨៧៧	៣២,៩
មិថុនា	៩១.២៩៤	២០	៤.៥៦៥	២.២០៩,២	១១០,៥	៦៧៧	៣៤,៦
កក្កដា	៩៣.០៦៧	២១	៤.៤៣២	២.១៤៥,៧	១០២,២	៦៨៤	៦៣,២
សីហា	១០៣.៣៣៥	២៣	៤.៤៩៣	២.៤៦៩,១	១០៧,៤	៦៦០	៣៤,៩
កញ្ញា	៨០.៣៥៥	១៧	៤.៧២៧	២.១២៨,០	១២៥,២	៧៤០	៤៧,៥
តុលា	៩៩.២៦៩	១៩	៥.២២៥	២.១៥៤,១	១១៣,៤	៧៥៧	៣៥,៨
វិច្ឆិកា	៩៩.០៤៥	១៩	៥.២១៣	២.៤៨០,៥	១៣០,៦	៧៥៧	២៧,៣
ធ្នូ	១០១.០៩៣	២០	៥.០៥៥	២.៨២៤,៦	១៤១,២	៧៨៩	៣៧,៦
សរុប	១.១០៧.៧៥២	២៣៩	៤.៦៣៥	២៦.៨១២,៧	១១២,២	៨.៨៦៣	៤៤០,៤

តារាង ២១ : ចំនួនភ្ញៀវបរទេសមកដល់ប្រទេសកម្ពុជា

	២០១៦		២០១៧		% នៃចំនួនសរុប		បម្រែបម្រួល %	
	ម៉ឺ	គុណ	មិឡិកា	ម៉ឺ	មិឡិកា	ម៉ឺ	មិឡិកា/គុណ	ម៉ឺ/មិឡិកា
(ភ្ញៀវមកដល់ប្រទេសកម្ពុជាបែងចែកតាមប្រភេទ)								
ព្រលានយន្តហោះអន្តរជាតិភ្នំពេញ	១២៣.៨៤៧	១២៤.៨៧២	១៤៣.៤២៦	១៣៨.៦៩៥	២៥,១	១៩,៨	១៤,៩	-៣,៣
ព្រលានយន្តហោះអន្តរជាតិសៀមរាប	១៨០.៣០២	១៤៤.៣១៥	១៨១.៤៧១	១៩៦.៥៥០	៣១,៨	២៨,០	២៥,៧	៨,៣
ផ្លូវគោក	២៩២.៦៧០	១៣៩.៥៧៥	២៣៣.២៤៧	៣៥០.១០៤	៤០,៩	៤៩,៩	៦៧,១	៥០,១
ផ្លូវទឹក	១៤.៧១៥	៨.២៧៧	១២.៣២៧	១៦.៥៣៧	២,២	២,៤	៤៨,៩	៣៤,២
ព្រះវិហារ	០	០	០	០	០,០	០,០	០,០	០,០
សរុប	៦១១.៥៣៤	៤១៧.០៣៩	៥៧០.៤៧១	៧០១.៨៨៦	១០០,០	១០០,០	៣៦,៨	២៣,០
(ភ្ញៀវមកដល់ប្រទេសកម្ពុជាបែងចែកតាមប្រភេទ)								
អ្នកទេសចរ	៥៥៨.១៨២	៣៦៨.៤៤៥	៥១៨.៩៤៤	៦៥៥.៦២១	៩១,០	៩៣,៤	៤០,៨	២៦,៣
អ្នកជំនួញ	២៥.៦៦១	៣២.២៣៩	៣២.៣៤៦	២៦.៨៤៣	៤,៧	៣,៨	០,៣	-១៧,០
ផ្សេងៗ	២៧.៦៩១	១៦.៣៥៥	១៩.១៨១	១៩.៤២២	៣,៤	២,៨	១៧,៣	១,៣
សរុប	៦១១.៥៣៤	៤១៧.០៣៩	៥៧០.៤៧១	៧០១.៨៨៦	១០០,០	១០០,០	៣៦,៨	២៣,០
(ដំបូងប្រទេសចម្បងដែលមានភ្ញៀវមកដល់ប្រទេសកម្ពុជាច្រើនជាងគេ)								
ចិន	៩៣.៥០១	១០៨.៥១៦	១២៧.៨៥២	១៣៣.០៧៤	២២,៤	១៩,០	១៧,៨	៤,១
វៀតណាម	១១៥.៤៨២	៥៦.៣២០	៧៣.៧៧៦	១១១.៧៧៤	១២,៩	១៥,៩	៣១,០	៥១,៥
ថៃ	៦៣.៩៧០	២៨.៤២៣	៤៩.៦៣៣	៧៣.៩៩៤	៨,៧	១០,៥	៧៤,៦	៤៩,១
ឡាវ	៥៤.៩២០	៣៨.១០៤	៥៣.៣៨៣	៦៩.៥០៤	៩,៤	៩,៩	៤០,១	៣០,២
កូរ៉េខាងត្បូង	៤១.៦៤១	២២.៥៤២	២៩.៤៤៤	៣៦.៦៣៣	៥,២	៥,២	៣០,៦	២៤,៤
សហរដ្ឋអាមេរិក	២៧.២៥៣	១៧.៧៣៨	២៤.៦៩៨	២៨.៦២៥	៤,៣	៤,១	៣៩,២	១៥,៩
ជប៉ុន	២១.៩០៨	១៣.១២៦	១៩.៨០៤	២៣.៤៥៨	៣,៥	៣,៣	៥០,៩	១៨,៥
ម៉ាឡេស៊ី	១៦.៥០៨	១៤.៤៨១	១៨.៦១៩	២៣.២៥២	៣,៣	៣,៣	២៨,៦	២៤,៩
អូស្ត្រាលី	១៧.៨២១	១០.៨៣០	១៣.០៦៤	១៨.៨៦៤	២,៣	២,៧	២០,៦	៤៤,៤
បារាំង	១៦.៤៦០	១១.៩៦៦	១៨.៣៣២	១៧.៤៣៨	៣,២	២,៥	៥៣,២	-៤,៩
ផ្សេងៗ	១៤២.០៧០	៩៤.៩៩៣	១៤១.៨៦៦	១៦៥.២៧០	២៤,៩	២៣,៥	៤៩,៣	១៦,៥
សរុប	៦១១.៥៣៤	៤១៧.០៣៩	៥៧០.៤៧១	៧០១.៨៨៦	១០០,០	១០០,០	៣៦,៨	២៣,០

តារាង ២២ : ស្ថិតិសាំបូល និងនាំចេញទំនិញរបស់ប្រទេសកម្ពុជា

(ឯកតា : ប៊ីលានរៀល)

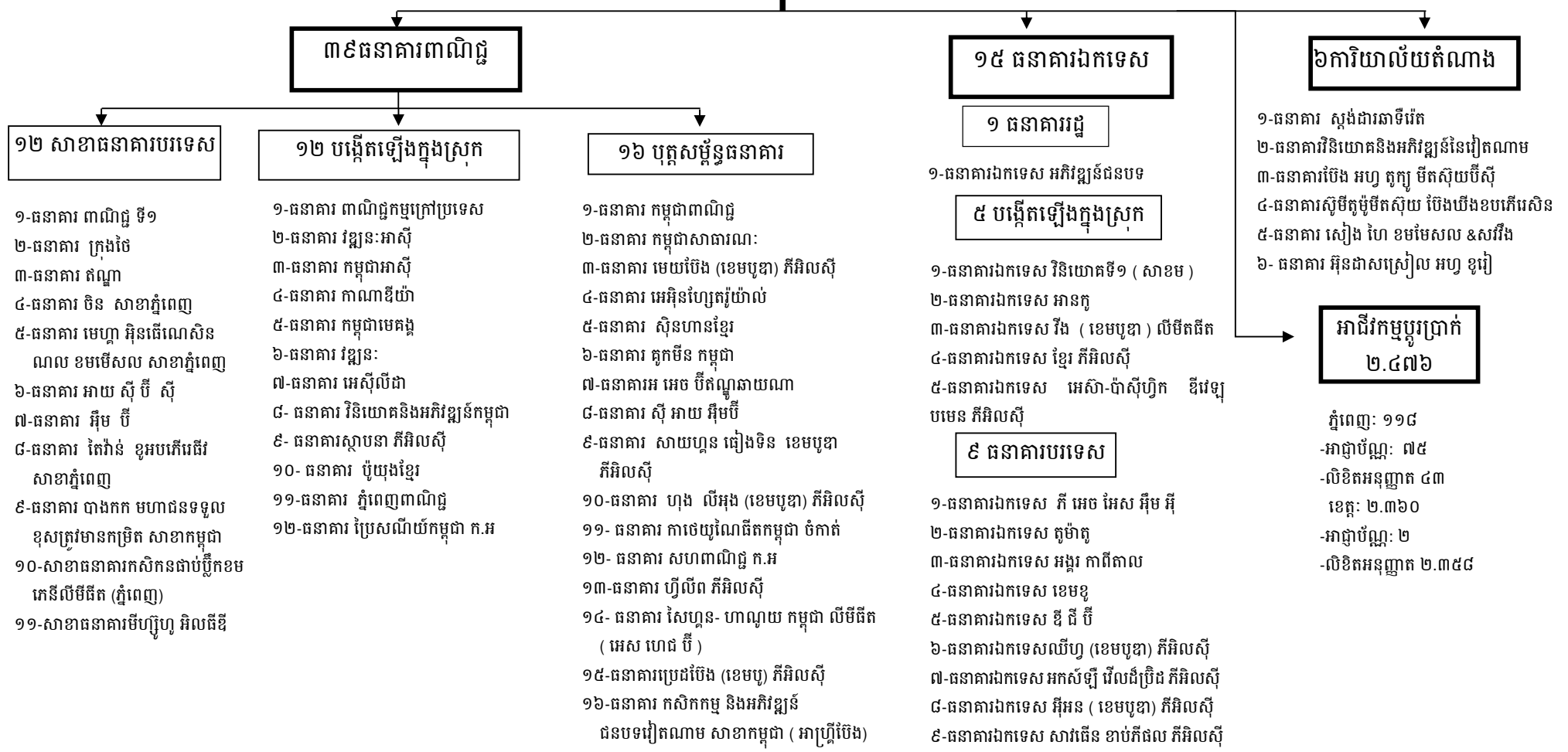
	២០១៦		២០១៧		បម្រែបម្រួលជាពាន់លានរៀល		បម្រែបម្រួល %	
	រដូវ	តុលា	វិច្ឆិកា	រដូវ	វិច្ឆិកា/តុលា	ធ្នូ/វិច្ឆិកា	វិច្ឆិកា/តុលា	ធ្នូ/វិច្ឆិកា
(សាំបូលតាមប្រភេទទំនិញ)								
បារី	៦៧,៨	៥១,៩	៧៩,៣	១៦,៦	២៧,៤	-៦២,៧	៥២,៧	-៧៩,០
ម៉ូតូ	៧១,៦	៨៦,៦	១១៦,១	១០៥,៩	២៩,៤	-១០,២	៣៤,០	-៨,៨
ស្រាបៀរ	៩,២	១៤,៧	១២,៩	១៦,២	-១,៨	៣,៣	-១២,១	២៥,២
ក្បាល VCRs	០,២	០,១	០,១	០,២	០,០	០,០	១២,៦	៣១,០
ទូរទស្សន៍	១,៤	២,០	០,៩	១,៩	-១,០	០,៩	-៥៣,០	៩៩,២
កាសែតម៉ាញ៉េ	០,១	០,៩	០,៥	០,៦	-០,៤	០,១	-៤៥,៥	២១,៩
មាស	៣១១,៤	៨៣,៤	៥៣,១	២០៩,៦	-៣០,៣	១៥៦,៤	-៣៦,៣	២៩៤,៥
រថយន្ត	២៣៤,៣	២៧៧,៥	២៩៨,១	៣៨៩,៦	២០,៦	៩១,៥	៧,៤	៣០,៧
សម្ភារៈសំណង់	៥៥,៧	៧៣,៤	៧៧,៧	៨០,៦	៤,៤	២,៨	៥,៩	៣,៧
សម្លៀកបំពាក់	២៨,៣	៣៣,៤	៤០,៥	៤២,៤	៧,១	២,០	២១,៣	៤,៨
ក្រណាត់	៨,៦	៥,១	៦,៩	៧,៧	១,៨	០,៩	៣៥,១	១២,៥
ផលិតផលប្រេង	៤១៣,៨	២៤៨,៦	២៤២,៥	២៤៦,០	-៦,១	៣,៦	-២,៥	១,៥
ស្ករស	២០,២	១១,៩	៦,២	១០,៤	-៥,៧	៤,៣	-៤៨,១	៦៩,៥
ស៊ីម៉ង់ត៍	២២,៣	២០,៩	៣២,២	២៨,៥	១១,៣	-៣,៦	៥៣,៨	-១១,៣
ដែក	៥៧,៩	៧៣,៥	៧១,១	៨៣,២	-២,៤	១២,១	-៣,៣	១៧,០
ផ្សេងៗ	១.០១២,៤	១.២៥៨,៣	១.១៩៥,៧	១.១៤៩,៤	-៦២,៦	-៤៦,៣	-៥,០	-៣,៩
នាំចូលរួចពន្ធ	២.១៥០,១	២.០៨៦,៧	២.៧៨៩,៦	២.០៧៩,៩	៧០៣,០	-៧០៩,៧	៣៣,៧	-២៥,៤
នាំបូលសរុប (cif)	៤.៤៦៥,០	៤.៣២៨,៩	៥.០២៣,៤	៤.៤៦៨,៨	៦៩៤,៦	-៥៥៤,៧	១៦,០	-១១,០
នាំចូលសរុប (cif) ដកថ្លៃមាស	៤.១៣៥,៦	៤.២៤៥,៤	៤.៩៧០,៣	៤.២៥៩,២	៧២៤,៩	-៧១១,១	១៧,១	-១៤,៣
ថ្លៃដឹកជញ្ជូន និងធានារ៉ាប់រង	៣៣២,៣	៣៣៩,៦	៣៩៧,៦	៣៤០,៧	៥៨,០	-៥៦,៩	១៧,១	-១៤,៣
នាំបូលសរុប (fob)	៤.១៣២,៧	៣.៩៨៩,២	៤.៦៧២,៨	៤.១២៨,០	៦៦៦,៦	-៤៩៧,៨	១៦,០	-១០,៨
(នាំចេញតាមប្រភេទទំនិញ)								
ឈើរាវ	០,១	១,៧	១,២	០,១	-០,៥	-១,១	-៣០,៥	-៩៤,៣
ផលិតផលនេសាទ	០,៣	០,២	០,៣	០,៤	០,០	០,១	១០,៨	៣១,១
កៅស៊ូ	១០៦,៦	៧៥,៥	៩១,៤	១១៣,៨	១៥,៩	២២,៤	២១,១	២៤,៥
ផលិតផលក្នុងស្រុកផ្សេងៗ	៨,២	៦០,២	៥៨,៧	៤៧,១	-១,៦	-១១,៥	-២,៦	-១៩,៦
នាំចេញរួចពន្ធ	៣.២២៥,៤	៣.៥៣៧,៣	៣.១៤២,៥	៤.១៥៨,១	-៣៩៤,៨	-១.០១៥,៧	-១១,២	៣២,៣
- សម្លៀកបំពាក់	២.៣៧៧,៩	២.៣៤៦,១	១.៩៥០,៨	២.៨២២,៩	-៣៩៥,៣	៨៧២,២	-១៦,៨	៤៤,៧
- ស្បែកជើង	៣៧១,៣	២៨៧,៩	២៧៩,៤	៣៩៧,៤	-៨,៥	១១៨,០	-២,៩	៤២,២
- អំបោះ និងក្រណាត់	២,៨	៨,២	៥,២	៤,៤	-៣,០	-០,៧	-៣៦,៩	-១៤,៥
- ផ្សេងៗ	៤៧៣,៤	៨៩៥,២	៩០៧,១	៩៣៣,៤	១១,៩	២៦,៣	១,៣	២,៩
នាំចេញសរុប (fob)	៣.៣៤០,៦	៣.៦៧៥,០	៣.២៩៤,០	៤.៣១៩,៥	-៣៨១,០	១.០២៥,៥	-១០,៤	៣១,១

ប្រភព : អគ្គនាយកដ្ឋានគយ និងរដ្ឋាករកម្ពុជា

តារាង ២៣: ប្រព័ន្ធធនាគារកម្ពុជា

ថ្ងៃទី៣១ ខែធ្នូ ឆ្នាំ២០១៧

ធនាគារជាតិនៃកម្ពុជា



៧៦ គ្រឹះស្ថានមីក្រូហិរញ្ញវត្ថុ

៦៩ គ្រឹះស្ថានមីក្រូហិរញ្ញវត្ថុ

៧ គ្រឹះស្ថានមីក្រូហិរញ្ញវត្ថុទទួលប្រាក់បញ្ញើ

- ១-សីលាធិ
- ២-អាតូម ខែកិចល
- ៣-ម៉ាកស៊ីម៉ា
- ៤-ឥណទានពលរដ្ឋរុងរឿង
- ៥-សាមិក
- ៦-ឥណទានអភិវឌ្ឍន៍ប្រជាជន
- ៧-ហ្វាមី ហ្វាយនែន
- ៨-វិលខម ហ្វាយនែន
- ៩-ហ្វីស ហ្វាយនែន
- ១០-វាយស៊ីក ម៉ាយក្រូហ្វាយនែន
- ១១-សំរិទ្ធស័ក មីក្រូហិរញ្ញវត្ថុ
- ១២-ខេមា មីក្រូហិរញ្ញវត្ថុ
- ១៣-ខេមរៈ
- ១៤-ប្រាយម អិមអេហ្វ
- ១៥-ស្នូណាត្រា
- ១៦-អ៊ីវី ហ្វាយនែន
- ១៧-ចំរើន ម៉ាយក្រូហ្វាយនែន ភីអិលស៊ី
- ១៨-អាភីមី ភីកល ម៉ាយក្រូហ្វាយនែន
- ១៩-បាយន ក្រឡីត
- ២០-បរិបូរណ
- ២១-យី ភីអិលស៊ី
- ២២-ស៊ីធី ភីអិលស៊ី
- ២៣-លី ហ្វូរ ភីអិលស៊ី
- ២៤-អមតៈ ខាប់កិចល
- ២៥-សច្ចៈ ម៉ាយក្រូហ្វាយនែន
- ២៦-អ៊ីវី ហ្វាយនែនខប ភីអិលស៊ី
- ២៧-និរន្តរ មីក្រូហិរញ្ញវត្ថុ ភីអិលស៊ី
- ២៨-ខៀលតា ម៉ាយក្រូហ្វាយនែន
- ២៩-សេនធីវី ខេមបូ ឌីវឌុបមេនភីអិលស៊ី

- ៣០- តាកា ម៉ាយក្រូហ្វាយនែន ភីអិលស៊ី
- ៣១- ពិភពថ្មី មីក្រូហ្វាយនែន ភីអិលស៊ី
- ៣២- សិរីឧត្តម មីក្រូហិរញ្ញវត្ថុ ភីអិលស៊ី
- ៣៣- សម្បត្តិ ហ្វាយនែន ភីអិលស៊ី
- ៣៤- សហគ្រិនភាពម៉ាយក្រូហ្វាយនែនភីអិលស៊ី
- ៣៥- បី អេន ខេ ស៊ី (ខេមបូឌា) ភីអិលស៊ី
- ៣៦- ប៊ែមប៊ូ ហ្វាយនែន ភីអិលស៊ី
- ៣៧- សែលភាត ហ្វាយនែន ភីអិលស៊ី
- ៣៨- ធី បី បី (ខេមបូឌា) ភីអិលស៊ី
- ៣៩- មហានគរ មីក្រូហ្វាយនែន ភីអិលស៊ី
- ៤០- រ៉ូយ៉ាល ម៉ាយក្រូហ្វាយនែន ភីអិលស៊ី
- ៤១- អរណល ហ្វាយនែន ភីអិលស៊ី
- ៤២- ហ្វូណនមីក្រូហ្វាយនែន
- ៤៣- ព្រីនស៍មីក្រូហ្វាយនែន
- ៤៤- សម្ព័ន្ធសហគ្រាសធនតូចនិងមធ្យម
- ៤៥- សាមគ្គី មីក្រូហ្វាយនែន អ៊ិនស៊ីធីស៊ី ភីអិលស៊ី
- ៤៦- ខេមបូឌា ឡេប៊ីរ៉េយ ភីអិលស៊ី
- ៤៧- ឌីលេកធីវី វិន (ខេមបូឌា) ភីអិលស៊ី
- ៤៨- អេស៊ាន ធនស៊ីហ្វិក ហ្វាយនែន ភីអិលស៊ី
- ៤៩- ហ្វូតាបា មីក្រូហិរញ្ញវត្ថុ ភីអិលស៊ី
- ៥០- អ៊ីឌីធីស៊ី សេហ្វង ម៉ាយក្រូហ្វាយនែន
- ៥១- ម៉ាខែរ ហ្វាយនែន ភីអិលស៊ី
- ៥២- សហការ ភីអិលស៊ី
- ៥៣- ជោគជ័យ ហ្វាយនែន ភីអិលស៊ី
- ៥៤- ហ្គោលដិន វែស ភីអិលស៊ី
- ៥៥- សប្បាយ ក្រេឌីត ខមមើសល ភីអិលស៊ី
- ៥៦- ជេត វែស បកស៍ ហ្វាយនែន ភីអិលស៊ី
- ៥៧- លីដ ភីអិលស៊ី

- ១-អម្រឹត
- ២-ហត្ថាភិករ
- ៣- អេ អិម ខេ
- ៤-វីសិនហ្វាន់ ខេមបូឌា
- ៥-ក្រេឌីត
- ៦-ប្រាសាក់ ម៉ាយក្រូហ្វាយនែន
- ៧- អិល អូ អិល ស៊ី

- ៥៨- អិល ប៊ី ភី មីក្រូហិរញ្ញវត្ថុ ភីអិលស៊ី
- ៥៩- ប្រសិទ្ធភាព ហ្វាយនែន ភីអិលស៊ី
- ៦០- ធីឧហ្វូ ហ្វាយនែនភីអិលស៊ី
- ៦១- អនាគត មីក្រូហិរញ្ញវត្ថុ ភីអិលស៊ី
- ៦២- ហ្វូរ ម.ក
- ៦៣- បែតង
- ៦៤- មីយ៉ាហ្វាយនែនសលភីអិលស៊ី
- ៦៥- ពន្លឺចតុមុខភីអិលស៊ី
- ៦៦- វិថីម៉ាយក្រូហ្វាយនែន ម.ក
- ៦៧- ទ្រព្យខ្ញុំ ម.ក
- ៦៨- ខ្មែរ វែស ម.ក
- ៦៩- ភីធី ឌីវឌុបមិន ម.ក

២១ សាខាធនាគារជាតិនៅតាមខេត្ត

- ១-ក្រុងភ្នំពេញ
- ២-កំពង់ចាម
- ៣-ព្រះសីហនុ
- ៤-សៀមរាប
- ៥-បាត់ដំបង
- ៦-បន្ទាយមានជ័យ
- ៧-ស្វាយរៀង
- ៨-កណ្តាល
- ៩-កំពត
- ១០-កំពង់ធំ
- ១១-ពោធិ៍សាត់
- ១២-កំពង់ស្ពឺ
- ១៣-កោះកុង
- ១៤-រតនៈគីរី
- ១៥-ព្រៃវែង
- ១៦-តាកែវ
- ១៧-កំពង់ឆ្នាំង
- ១៨-ព្រះវិហារ
- ១៩-ក្រចេះ
- ២០-ស្ទឹងត្រែង
- ២១-មណ្ឌលគីរី

១ ក្រុមហ៊ុនក្រេឌីប្យូរី (ខេមបូឌា) ខូអិលធីឌី

អង្គការក្រៅរដ្ឋាភិបាលធ្វើប្រតិបត្តិ ការឥណទានជនបទចុះបញ្ជីនៅ ធនាគារជាតិនៃកម្ពុជា ៣១៣

១១ ក្រុមហ៊ុនភតិសន្យាហិរញ្ញវត្ថុ

- ១- ជីអិល ម៉ាយក្រូហ្វាយនែនភីអិលស៊ី
- ២- ប៊ីអេសភី ហ្វាយនែន (ខេមបូឌា) ម.ក
- ៣- មេហ្គា លីស៊ីង ភីអិលស៊ី
- ៤- សូស្តី ហ្វាយនែន ភីអិលស៊ី
- ៥- ខេខេហ្វាន់ លីស៊ីង ភីអិលស៊ី
- ៦- តូយ៉ូតា ស៊ុយស៊ី ហ្វាយនែន (ខេមបូឌា) ភីអិលស៊ី
- ៧- អេលីន លីស៊ីង ភីអិលស៊ី
- ៨- ឡឺវ៉ូស៊ី ហ្វាយនែនសល លីស៊ីង ភីអិលស៊ី
- ៩- អាយ ហ្វាយនែន ភីអិលស៊ី
- ១០- លី ហ្វូ លីស៊ីង ភីអិលស៊ី
- ១១- តាយលីស រ៉ូយ៉ាល លីស៊ីង ម.ក

១៥ តតិយភាគី

- ១- ក្រុមហ៊ុន Western Union Network (Ireland) Ltd.
- ២- ក្រុមហ៊ុន Money Gram Payment Systems, Inc.
- ៣- ក្រុមហ៊ុន អាយ អិម អ៊ី(អ៊ីម) អែស ឌី អិន ប៊ីអេចឌី
- ៤- ក្រុមហ៊ុន អ៊ី ម៉ានី
- ៥- ក្រុមហ៊ុន វីង
- ៦- ក្រុមហ៊ុន ទ្រូ ម៉ានី
- ៧- ក្រុមហ៊ុន លី ហ្វូ វេលុយ
- ៨- ក្រុមហ៊ុន Smart Axiata Co.,Ltd
- ៩- ក្រុមហ៊ុន ធើ ហ្គូស៊ី
- ១០- ក្រុមហ៊ុន អាស៊ី វេលុយ
- ១១- ក្រុមហ៊ុន ស៊ី ថេល
- ១២- ក្រុមហ៊ុន តាយវេ
- ១៣- ក្រុមហ៊ុន ស្ទីត 1៨ (Speed Pay)
- ១៤- ក្រុមហ៊ុន Canadia-Fullerton Mobile Money Co.,Ltd
- ១៥- ក្រុមហ៊ុន XPRESS MONEY SERVICE LIMPTED

អ៊ីនធឺណែត

INTERNET

: www.nbc.org.kh គឺជាគេហទំព័ររបស់ធនាគារជាតិនៃកម្ពុជា ។ ទិន្នន័យថ្មីៗក្នុងគេហទំព័រ និងទិន្នន័យបន្តបន្ទាប់ទៀត ត្រូវបាននិងកំពុងដាក់បញ្ចូលទៅក្នុងប្រព័ន្ធទិន្នន័យ តាមធនធាន ដែលមាន ។ លើសពីនេះទៀត គេហទំព័រនេះ គឺជាទីតាំងដ៏ល្អបំផុតដើម្បីទទួលបានទិន្នន័យសង្ខេប នៃការចេញផ្សាយចុងក្រោយបង្អស់ ។

www.nbc.org.kh is the National Bank of Cambodia website. The website new data and metadata are progressively being added to the database, as resources permit. This website is the best place to start for access to summary data from the latest publications.

មណ្ឌលស័យ

REFERENCE LIBRARY

: ឯកសារបោះពុម្ពផ្សាយរបស់ធនាគារជាតិនៃកម្ពុជា មួយចំនួនអាចរកបានសម្រាប់ប្រើប្រាស់ នៅមជ្ឈមណ្ឌលសេវាព័ត៌មានស្ថិតិនៃវិទ្យាស្ថានជាតិស្ថិតិ ។

A range of the National Bank of Cambodia reference publications are available for use by data users at the NIS Data User's Service Center.

សេវាព័ត៌មាន

INFORMATION SERVICE

: បុគ្គលិករបស់នាយកដ្ឋានស្ថិតិ នៃធនាគារជាតិនៃកម្ពុជា អាចជួយចង្អុលបង្ហាញ ឬណែនាំ អ្នកប្រើប្រាស់ក្នុងការស្វែងរកទិន្នន័យតាមតម្រូវការ ។ ការបោះពុម្ពផ្សាយរបស់ធនាគារជាតិនៃកម្ពុជា អាចរកជាវបាន ហើយសេវាលើការជាវជាប្រចាំក៏អាចរៀបចំបានដែរ ។ ចំពោះសេវាលើទិន្នន័យ ពិសេសផ្សេងទៀតក៏អាចរកបានផងដែរ តាមរយៈការមកជាវព្រឹត្តិបត្រដោយផ្ទាល់ ។

The Statistics Department staff of the National Bank of Cambodia can assist users in addressing their data requirements. The National Bank of Cambodia publications are available for sale and subscription services can be arranged. Other special data services are also available, on a user pays basis.

អាសយដ្ឋានទំនាក់ទំនង

CONTACT DETAILS

ធនាគារជាតិនៃកម្ពុជា
NATIONAL BANK OF CAMBODIA
នាយកដ្ឋានស្ថិតិ
Statistics Department
ប្រអប់សំបុត្រលេខ ២៥
P.O. Box 25
ឡូត៍លេខ ២២-២៤ មហាវិថីព្រះនរោត្តម រាជធានីភ្នំពេញ-កម្ពុជា
#22-24 Preah Norodom Boulevard, Phnom Penh, Cambodia
អ៊ីម៉ែល : info@nbc.org.kh
E-mail : info@nbc.org.kh
ទូរស័ព្ទ : (៨៥៥) ២៣ ៧២២ ៥៦៣ – ១១១៥
Telephone: (855) 23 722 563 – 1115
ទូរសារ : (៨៥៥) ២៣ ៤២៦ ១១៧
Facsimile : (855) 23 426 117

ISSN 2074-5680

តម្លៃ : ១៥.០០០ រៀល (មួយម៉ឺនប្រាំពាន់រៀល)
Price: KHR 15,000 (Fifteen Thousand Riels)

ផលិតដោយ ធនាគារជាតិនៃកម្ពុជា
Produced by the National Bank of Cambodia